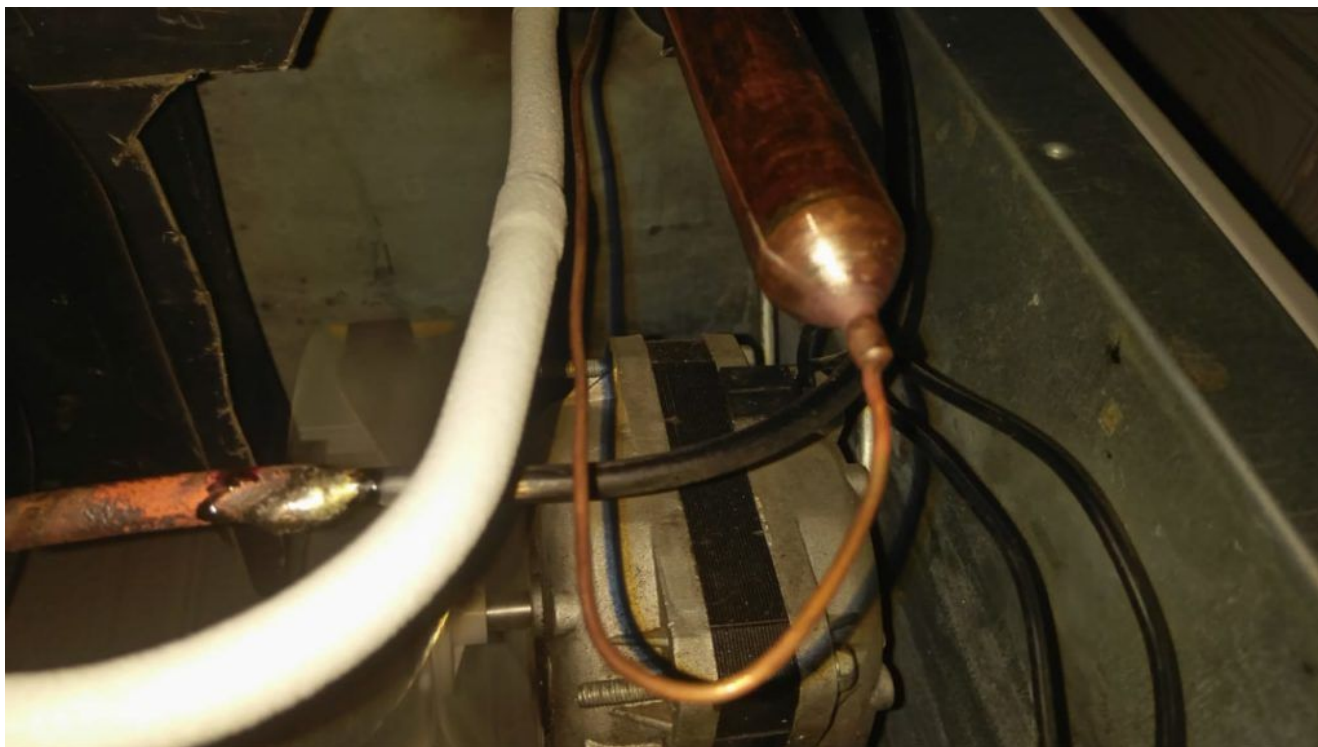


حل مشكلة تكون ثلج على توصيلة الضاغط في الثلاجة بعد الشحن r600a



Picture Private WWW.MBSMGROUP.TN



Picture Private WWW.MBSMGROUP.TN



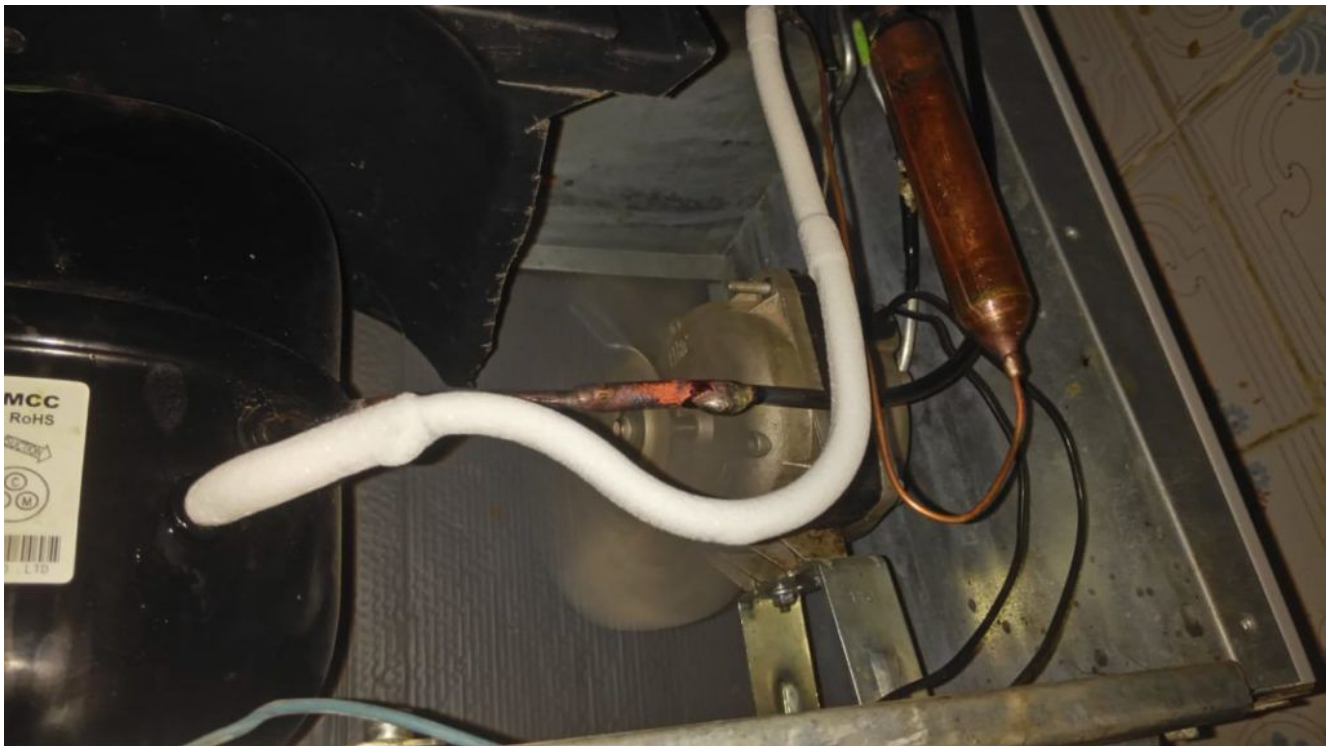
Picture Private WWW.MBSMGROUP.TN



Picture Private WWW.MBSMGROUP.TN



Picture Private WWW.MBSMGROUP.TN



Picture Private WWW.MBSMGROUP.TN



Picture Private WWW.MBSMGROUP.TN



Picture Private WWW.MBSMGROUP.TN

ثلاجة 11 قدم قام الفني بعمل شبكة خارجية لوجود مشكلة في التوصيلة المكثف الداخلي وقام بشحن الفريون، والتبريد تقيمه جيد

داخل الفريزر الباب العلوي وفي حجرة الثلاجة أيضا.

لكني لاحظت تكون ثلج على خط التوصيل إلى الضاغط كما هو في الصور وأيضا الثرموستات تعمل وتفصل كما هو مقرر لها والحمد لله لا توجد به مشاكل. سؤالي هو: هل هذا قد يسبب مشاكل في الضاغط أو في عملية التبريد؟ وهل لها حل منزلي؟ لأن الفنيين متعبين وتعبت من نقل الثلاجة من حين لآخر حتى لو المشكلة بسيطة؟

الجواب :

اخي الكريم
السلام عليكم ورحمة الله وبركاته
ان هذه المشكله حلها بسيط جدا وهو كالتالي
تقوم بفصل فيش الثلاجه من الكهرباء والانتظار
15 دقيقه ومن ثم تفريغ غاز الفرليون تقريبا
4 ال 5 ثواني ومن ثم توصل الثلاجه بالكهرباء
وانشاء الله تكون الامور تمام
هوه في الاحوال العاديه غاز 134 يكون عيارو
اسهل من ال600 ممكن الفني ماصبر على عيار
الغاز ومايبين المشكله هذه الا بعد نص يوم
تقريبا

تأثيراتها الجانبية تؤثر عالمحرك تأثير
سلبي وتضعف التبريد وتبطئه
والسلام عليكم ورحمة الله وبركاته