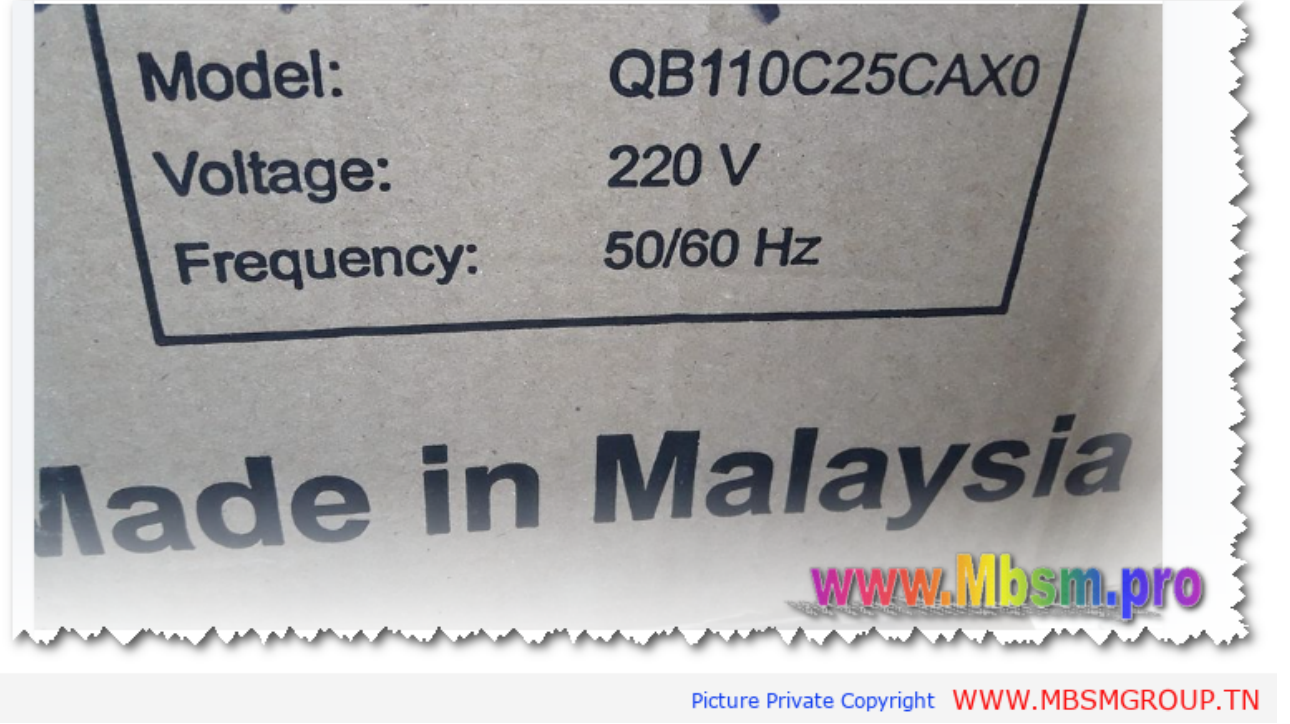


QB110C25CAXO

Category: تقنية

written by Mahdi MILED | 11 نوفمبر، 2024



كمبروسر باناسونيك **QB110C25CAXO** كمبروسر QB110C25CAXO هو كمبروسر ثلاجة من إنتاج شركة باناسونيك، ويتميز بالموصفات التالية:

المواصفات الفنية

1. القدرة: 1/3 حصان
2. الطاقة: 273 واط
3. الجهد الكهربائي: 220 فولت (يعمل على تردد 50/60 هرتز)
4. نوع الفريون: R134a
5. سعة الإزاحة: 10.86 سم³
6. صناعة: ماليزيا

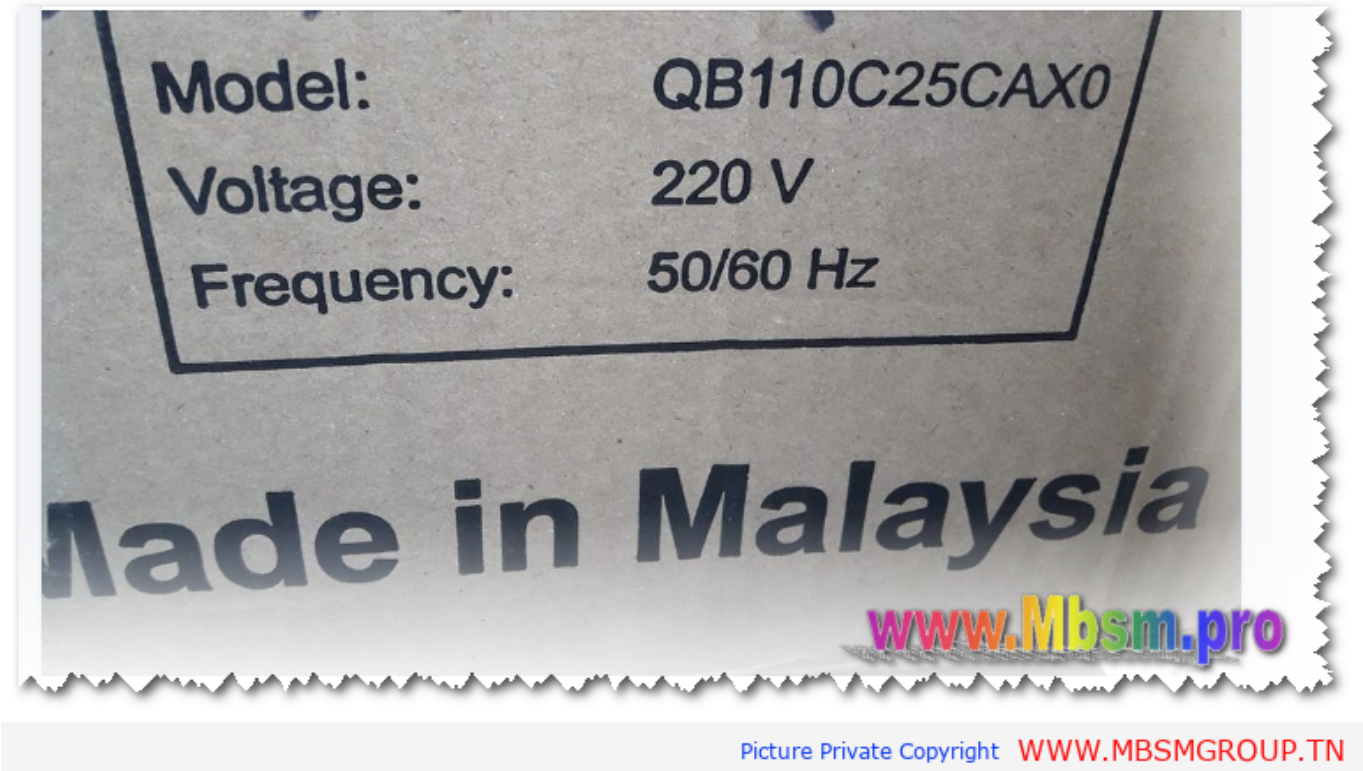
الاستخدامات

يستخدم هذا الكمبروسر في مجموعة متنوعة من الثلاجات والمجمدات، ويعتبر خياراً موثوقاً في تطبيقات التبريد.

ملاحظات هامة

1. يُنصح بالتحقق من عمل الكمبروسر كهربائياً قبل عملية التلحيم، حيث أن عدم التأكد من عمله قد يؤدي إلى عدم إمكانية إرجاعه إذا تم تلحيمه دون اختبار

هذا الكمبروسر يعد خياراً ممتازاً لمن يحتاج إلى مكون موثوق في أنظمة التبريد.



https://www.mbsm.pro/wp-content/uploads/2021/01/Mbsm_dot_pro_private_PDF_file_compressor_matsushita_panasonic_125.pdf

Sc18cl-104L2123

Category: تقنية

2024 written by Mahdi MILED | 11



www.Mbsm.pro

Picture Private Copyright WWW.MBSMGROUP.TN

ضاغط دانفوس **SC18CL 104L2123** ضاغط دانفوس SC18CL 104L2123 هو ضاغط تبريد مصمم للاستخدام في أنظمة التبريد المختلفة. إليك بعض المواصفات والخصائص الرئيسية لهذا الضاغط:

المواصفات الفنية

1. النوع: ضاغط هيرميتي (مغلق)
2. سعة المحرك: 5/8 حصان (حوالي 0.375 كيلوات)
3. حجم الإزاحة: 17.69 سم³ لكل دورة
4. الجهد الكهربائي: 220-240 فولت، 50 هرتز
5. نوع الزيت: زيت بوليول إستر (POE)
6. وزن الضاغط: حوالي 15 كجم

أداء الضاغط

1. قدرة التبريد: تصل إلى 781 واط عند درجة حرارة تبخر -23.3°C ودرجة حرارة تكثيف +38°C.
2. نطاق العمل: يعمل بكفاءة في درجات حرارة تتراوح بين -45 إلى -5 درجة مئوية.

التطبيقات

يستخدم هذا الضاغط بشكل شائع في أنظمة التبريد التجارية، مثل الثلاجات والمجمدات، وهو متوافق مع عدة أنواع من المبردات مثل R404A وR507.



Picture Private Copyright WWW.MBSMGROUP.TN

تنزيل Sc18cl, 104L2123

AW703ET-094-A4

Category: تقنية

11 | written by Mahdi MILED, نوفمبر 2024



www.Mbsm.pro

Picture Private Copyright WWW.MBSMGROUP.TN

ضاغط **AW703ET-094-A4** هو نموذج من ضواغط الهواء الذي تنتجه شركة **Tecumseh**، ويتميز
بالمواصفات التالية:

المواصفات الفنية

| المواصفة | التفاصيل |
|-----------------------|-----------------------------------|
| النوع | ضاغط مكبس (هرميتي) |
| القدرة | 2 حصان (HP) |
| الجهد الكهربائي | 208-230 فولت |
| التردد | 1 فاز، 60 هرتز |
| سعة التبريد | 18,800 وحدة حرارية بريطانية (BTU) |
| الغاز المبرد | R-22 |
| وزن الوحدة | حوالي 62 رطل |
| نوع الزيت | بوليولستر |
| مدى درجة حرارة التبخر | -23.3°C إلى 12.8°C |

هذا الجدول يلخص المعلومات الأساسية حول ضاغط AW703ET-094-A4، مما يسهل فهم خصائصه واستخداماته في أنظمة التكييف.



www.Mbsm.pro

Picture Private Copyright WWW.MBSMGROUP.TN

تتزیل AW703ET-094-A4_

BRE4-0750-TFD-510

Category: تقنية

written by Mahdi MILED | 11 نوفمبر، 2024



Picture Private Copyright WWW.MBSMGROUP.TN

قدرة ومميزات ضاغط BRE4-0750-TFD-510

ضاغط **Copeland BRE4-0750-TFD-510** هو ضاغط حلزوني مصمم للاستخدام في تطبيقات التبريد وتكييف الهواء. يتميز بعدة خصائص تقنية تجعله خيارًا مثاليًا للعديد من الأنظمة. فيما يلي جدول

يوضح قدراته ومميزاته:

| المواصفة | القيمة |
|----------------------|---|
| النوع | ضاغط حلزوني (Scroll Compressor) |
| القدرة | HP 7.5 (حوالي 5.6 كيلو واط) |
| الجهد الكهربائي | 460V |
| عدد الأطوار | 3 مراحل (Phase-3) |
| التردد | 60 هرتز |
| الغاز المبرد المدعوم | R22, R134A, R407C |
| التدفق الحجمي | 30.85 م ³ /ساعة |
| الضغط الأقصى | 26.5 بار (ضغط عالي)، 17 بار (ضغط منخفض) |
| الوزن | 58 كجم |
| الأبعاد | 264 × 284 × 490 مم |

المميزات

1. كفاءة عالية: يتمتع الضاغط بكفاءة ممتازة في استهلاك الطاقة، مما يقلل من تكاليف التشغيل.
2. تصميم مدمج: تصميمه المدمج يسهل تركيبه في المساحات الضيقة.
3. موثوقية عالية: يستخدم تكنولوجيا الضواغط الحلزونية التي توفر أداءً موثوقاً وطويل الأمد.
4. تعدد الاستخدامات: يدعم عدة أنواع من الغازات المبردة، مما يجعله مناسباً لمختلف التطبيقات.

التطبيقات

يستخدم ضاغط BRE4-0750-TFD-510 بشكل واسع في:

1. أنظمة التبريد التجارية.

2. وحدات تكييف الهواء.

3. أنظمة التبريد الصناعية.

هذا الضاغط يمثل خياراً مثالياً للمستخدمين الذين يبحثون عن أداء موثوق وكفاءة عالية في استهلاك الطاقة في أنظمة التبريد والتكييف.



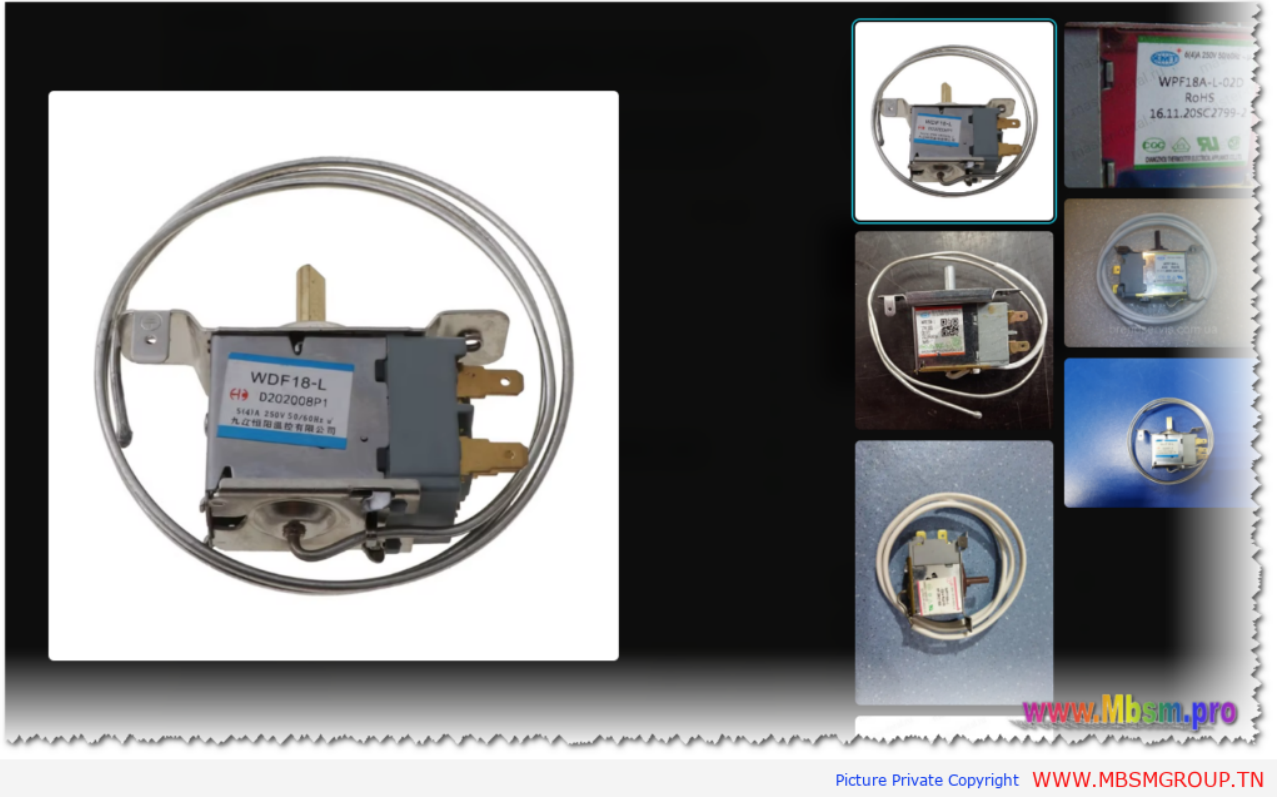
Picture Private Copyright WWW.MBSMGROUP.TN

BRE4-0750-TFD-510_تنزيل

WPF18A-L-02D

Category: تقنية

11 | written by Mahdi MILED | نوفمبر، 2024



Picture Private Copyright WWW.MBSMGROUP.TN

يعد منظم الحرارة هذا بديلاً لمنظم الحرارة التالف لديك، ويتميز بعمود على شكل حرف D. التحكم في درجة حرارة الثلاجة، وخزانة العرض، والمجمد، ومبرد المشروبات والمنتجات المماثلة.

ضوابط يدوية سهلة التشغيل

يمكن استخدامها للفنادق والحانات والسيارات والمركبات والشقق والفيلات وغيرها من الأماكن.

عمل

التيار: 4 أمبير/5 أمبير، 50 هرتز/60 هرتز

دافئ في الداخل: من -1 درجة مئوية إلى -9 درجة مئوية

درجة الحرارة الخارجية: من -20 درجة مئوية إلى -25 درجة مئوية

المحطات الطرفية: 2

المواد: المعدن والبلاستيك

الأبعاد: تقريباً 5.4 × 2.5 × 5.6 سم (2.13 × 0.98 × 2.20 بوصة)

طول السلك: تقريباً 85 سم (33.46 بوصة)

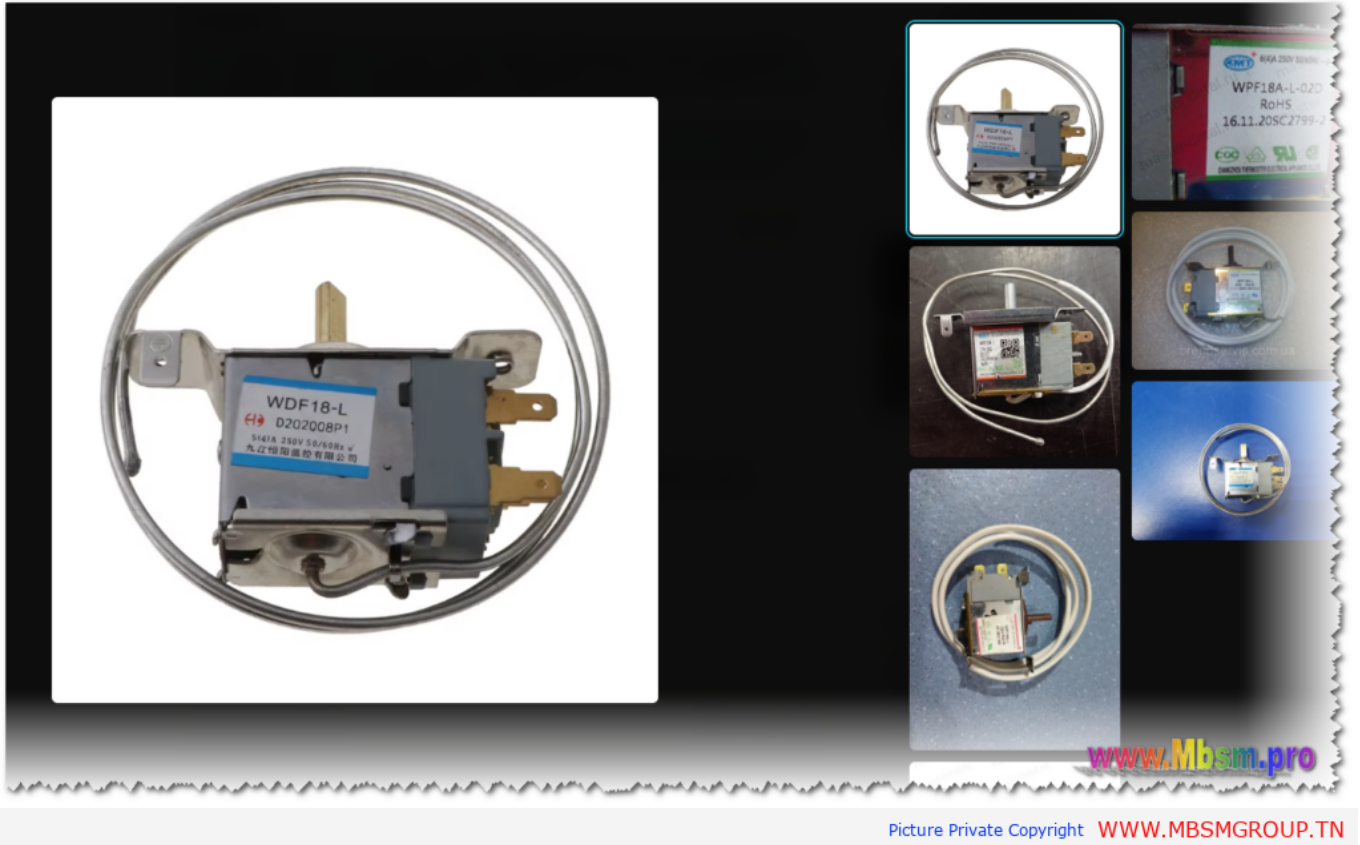
اللون: كما هو موضح في الصور.

الجدول التقني للترموستات WPF18A-L-02D

| المواصفات | التفاصيل |
|-------------------|-----------------------------|
| رقم الطراز | WPF18A-L-02D |
| نطاق درجة الحرارة | من -20 إلى 80 درجة مئوية |
| الجهد الكهربائي | 220-240 فولت |
| عدد الاتصالات | 3 اتصالات |
| العلامة التجارية | Daewoo و LG |
| الاستخدام | يستخدم في الثلاجات المنزلية |

معلومات إضافية

1. التطبيقات: يستخدم هذا الترموستات في ثلاجات LG و Daewoo، بما في ذلك الطرازات مثل FR-094R و FR-064R.



Picture Private Copyright WWW.MBSMGROUP.TN

مقارنة بين الترموستات WPF18A-L-02D وأنواع VT1 و VT5 و VT9 و VT9

إليك مقارنة تفصيلية بين الترموستات WPF18A-L-02D والأنواع الأخرى مثل VT5، VT1، و VT9:

| VT9 | VT5 | VT1 | WPF18A-L-02D | المواصفة |
|-----------------------|--------------------------|------------------------|------------------------|-------------------|
| 25- إلى 80 درجة مئوية | 30- إلى 70 درجة مئوية | 20- إلى 60 درجة مئوية | 20- إلى 80 درجة مئوية | نطاق درجة الحرارة |
| 2 أو 4 | 3 | 2 أو 3 | 2 أو 3 | عدد الاتصالات |
| 250 فولت | 220-240 فولت | 110-250 فولت | 220-240 فولت | ال جهد الكهربائي |
| أنظمة تبريد كبيرة | ثلاجات تجارية وصناعية | ثلاجات منزلية | ثلاجات منزلية، مجمدات | التطبيقات |
| تحكم دقيق وتصميم متين | قدرة تحمل عالية وموثوقية | تصميم بسيط ودقة مقبولة | دقة عالية، تصميم مضغوط | المميزات |

تحليل شامل

1. WPF18A-L-02D

1. يعد خياراً مثاليًا للثلاجات المنزلية بفضل نطاق درجة الحرارة الواسع ودقته العالية.
2. يتميز بتصميمه المضغوط الذي يسهل تركيبه.

2. VT1

1. مناسب للاستخدام في الثلاجات المنزلية، ولكنه قد لا يكون فعالاً في درجات الحرارة المنخفضة جداً.
2. تصميمه البسيط يجعله خياراً جيداً للمستخدمين الذين يحتاجون إلى ترموستات أساسي.

3. VT5

1. يتمتع بقدرة تحمل عالية، مما يجعله مثاليًا للاستخدام في البيئات التجارية.
2. نطاق درجة الحرارة الواسع يجعله مناسباً لمجموعة متنوعة من التطبيقات.

4. VT9

1. يوفر تحكماً دقيقاً في درجات الحرارة المنخفضة والعالية، مما يجعله مثاليًا للأنظمة الكبيرة.
2. تصميمه المتين يجعله مناسباً للاستخدام المكثف.

خلاصة

تعتبر جميع هذه الأنواع فعالة في تطبيقاتها الخاصة. يعتمد الاختيار بين هذه الأنواع على نوع الجهاز الذي سيتم استخدام الترموستات فيه ومتطلبات الأداء المحددة.

EGUS80HLP

Category: تقنية

11 | written by Mahdi MILED، نوفمبر، 2024

| EMQUB0HLP | R-134a | V 60 Hz 1 - | 60 Hz | LBP | 1/4 | 1,32 | 197 | 6,76 | ISO10 | RSCR - 12 µF | LST | ASHRAE32 |
|-----------|--------|---------------------------|-------|-----|-----|------|-----|------|-------|-----------------|-----|----------|
| EMQUB0HLP | R-134a | 115-127 V 60 Hz 1 - | 60 Hz | LBP | 1/4 | 1,32 | 197 | 6,76 | ISO10 | RSCR - 15 µF | LST | ASHRAE32 |
| EMQUB0HLP | R-134a | 115-127 V 60 Hz 1 - | 60 Hz | LBP | 1/4 | 1,46 | 199 | 6,76 | ISO10 | RSCR - 12 µF | LST | ASHRAE32 |
| EMQUB0HLP | R-134a | 115-127 V 60 Hz 1 - | 60 Hz | LBP | 1/4 | 1,46 | 199 | 6,76 | ISO10 | RSCR - 15 µF | LST | ASHRAE32 |
| EMQUB0HLP | R-134a | 115-127 V 60 Hz 1 - | 60 Hz | LBP | 1/4 | 1,42 | 199 | 6,76 | ISO10 | RSIR | LST | ASHRAE32 |
| EGUS00HLP | R-134a | 115-127 V 60 Hz 1 - | 60 Hz | LBP | 1/4 | 1,38 | 203 | 6,36 | ISO10 | RSIR | LST | ASHRAE32 |
| EG0B0HLC | R-134a | 115-127 V 60 Hz 1 - | 60 Hz | LBP | 1/4 | 1,59 | 204 | 6,44 | ISO10 | RSCR - 12 µF | LST | ASHRAE32 |

| | | | | | | | | | | | | |
|-----------|--------|---------------------------|-------|-----|------|------|-----|------|-------|-----------------|-----|----------|
| EGAS00HLP | R-134a | 115-127 V 60 Hz 1 - | 60 Hz | LBP | 1/4 | 1,24 | 204 | 6,44 | ISO10 | RSIR | LST | ASHRAE32 |
| EGAS00HLR | R-134a | 115-127 V 60 Hz 1 - | 60 Hz | LBP | 1/4+ | 1,32 | 205 | 6,36 | ISO10 | RSIR-CSTR | LST | ASHRAE32 |
| EGXB0HLC | R-134a | 115-127 V 60 Hz 1 - | 60 Hz | LBP | 1/4 | 1,55 | 205 | 6,36 | ISO10 | RSCR - 12 µF | LST | ASHRAE32 |
| EMQZ00HLT | R-134a | 115-127 V 60 Hz 1 - | 60 Hz | LBP | 1/4 | 1,51 | 205 | 6,76 | ISO10 | RSCR - 12 µF | LST | ASHRAE32 |
| EMQZ00HLT | R-134a | 115-127 V 60 Hz 1 - | 60 Hz | LBP | 1/4 | 1,51 | 205 | 6,76 | ISO10 | RSCR - 15 µF | LST | ASHRAE32 |
| ONE 00HLP | R-134a | 115-127 V 60 Hz 1 - | 60 Hz | LBP | 1/4 | 1,44 | 207 | 6,36 | ISO10 | RSIR | LST | ASHRAE32 |
| EG0B0HLC | R-134a | 115-127 V 60 Hz 1 - | 60 Hz | LBP | 1/4 | 1,59 | 204 | 6,44 | ISO10 | RSCR - 12 µF | LST | ASHRAE32 |

www.Mbsm.pro

Picture Private Copyright WWW.MBSMGROUP.TN

جدول يلخص ضاغط Embraco EGUS 80HLP مع تفاصيل حول تطبيقاته المتعلقة بـ الضغط المنخفض (LBP):

| المواصفة | التفاصيل |
|-------------------------|--|
| الموديل | EGUS 80HLP |
| النوع | ضاغط هيرميتيك |
| الغاز المبرد | R-134a |
| الجهد الكهربائي | 115-127 فولت / 220-240 فولت |
| التردد | 60 هرتز (لـ 115 فولت) / 50 هرتز (لـ 220 فولت) |
| القدرة الحصانية الاسمية | 1/4 حصان (0.25 حصان) |
| حجم الإزاحة | 6.36 سم ³ |
| سعة التبريد عند -10°F | BTU 840 |
| سعة التبريد عند 20°F | BTU 1995 |
| سعة التبريد عند 45°F | BTU 3530 |
| استهلاك الطاقة | حوالي 187 واط (0.24 كيلو واط) |
| نوع التطبيقات | مصمم لتطبيقات الضغط المنخفض، قابل للتكيف للاستخدام في تطبيقات الضغط المتوسط/العالي (M/HBP) |
| الاستخدامات النموذجية | - الثلاجات |
| | - المجمدات |
| | - آلات الثلج |
| | - العروض التجارية وآلات البيع |

يوفر هذا الجدول نظرة شاملة على ضاغط Embraco EGUS 80HLP، مع تسليط الضوء على مواصفاته ومقاييس أدائه وملاءمته لتطبيقات الضغط المنخفض.



Picture Private Copyright WWW.MBSMGROUP.TN

| | | | | | | | | | | | | |
|-----------|--------|----------------|-------|-----|-----|------|-----|------|-------|-----------------|-----|----------|
| EM2UB0HLP | R-134a | V 60 Hz 1 - | 60 Hz | LBP | 1/4 | 1,32 | 197 | 6,76 | IS010 | RSCR - 12 µF | LST | ASHRAE32 |
| EM2UB0HLP | R-134a | V 60 Hz 1 - | 60 Hz | LBP | 1/4 | 1,32 | 197 | 6,76 | IS010 | RSCR - 15 µF | LST | ASHRAE32 |
| EM2UB0HLP | R-134a | V 60 Hz 1 - | 60 Hz | LBP | 1/4 | 1,46 | 199 | 6,76 | IS010 | RSCR - 12 µF | LST | ASHRAE32 |
| EM2UB0HLP | R-134a | V 60 Hz 1 - | 60 Hz | LBP | 1/4 | 1,46 | 199 | 6,76 | IS010 | RSCR - 15 µF | LST | ASHRAE32 |
| EM2UB0HLP | R-134a | V 60 Hz 1 - | 60 Hz | LBP | 1/4 | 1,42 | 199 | 6,76 | IS010 | RSIR | LST | ASHRAE32 |
| EGUS00HLP | R-134a | V 60 Hz 1 - | 60 Hz | LBP | 1/4 | 1,38 | 203 | 6,36 | IS010 | RSIR | LST | ASHRAE32 |
| EGDB0HLC | R-134a | V 60 Hz 1 - | 60 Hz | LBP | 1/4 | 1,59 | 204 | 6,44 | IS010 | RSCR - 12 µF | LST | ASHRAE32 |

| | | | | | | | | | | | | |
|-----------|--------|----------------|-------|-----|------|------|-----|------|-------|-----------------|-----|----------|
| EGAS00HLP | R-134a | V 60 Hz 1 - | 60 Hz | LBP | 1/4 | 1,24 | 204 | 6,44 | IS010 | RSIR | LST | ASHRAE32 |
| EGAS00HLR | R-134a | V 60 Hz 1 - | 60 Hz | LBP | 1/4+ | 1,32 | 205 | 6,36 | IS010 | RSIR-CSIR | LST | ASHRAE32 |
| EGXB0HLC | R-134a | V 60 Hz 1 - | 60 Hz | LBP | 1/4 | 1,55 | 205 | 6,36 | IS010 | RSCR - 12 µF | LST | ASHRAE32 |
| EM2Z00HLT | R-134a | V 60 Hz 1 - | 60 Hz | LBP | 1/4 | 1,51 | 205 | 6,76 | IS010 | RSCR - 12 µF | LST | ASHRAE32 |
| EM2Z00HLT | R-134a | V 60 Hz 1 - | 60 Hz | LBP | 1/4 | 1,51 | 205 | 6,76 | IS010 | RSCR - 15 µF | LST | ASHRAE32 |
| ONE 00HLP | R-134a | V 60 Hz 1 - | 60 Hz | LBP | 1/4 | 1,44 | 207 | 6,36 | IS010 | RSIR | LST | ASHRAE32 |
| EGDB0HLC | R-134a | V 60 Hz 1 - | 60 Hz | LBP | 1/4 | 1,59 | 204 | 6,44 | IS010 | RSCR - 12 µF | LST | ASHRAE32 |



Picture Private Copyright WWW.MBSMGROUP.TN

AJ5515E

تقنية :Category

2024، نوفمبر، written by Mahdi MILED | 11



www.Mbsm.pro

AJ5515E هو نموذج لضغط هيرميتي (مغلق) من إنتاج شركة تيكومسيه، ويستخدم بشكل رئيسي في أنظمة التكييف والتبريد. إليك التفاصيل الرئيسية:

المواصفات الفنية

1. الموديل: AJ5515E
2. النوع: ضغط هيرميتي مكبس
3. الغاز المبرد: R-22
4. الجهد الكهربائي: 220-240 فولت / 50 هرتز
5. القوة الحصانية: 1.25 CV (1 1/4 HP)
6. سعة التبريد:
 1. 1680 واط عند درجة حرارة تبخر 10°C
 2. تصل إلى 4020 واط عند درجة حرارة تبخر 10°C
7. الوزن: حوالي 21 كجم
8. الأبعاد: ارتفاع 271 مم

التطبيقات

يستخدم AJ5515E في:

1. أنظمة تكييف الهواء
2. مضخات الحرارة

الميزات

1. مصمم لتحقيق كفاءة عالية في تطبيقات التبريد.
2. مناسب للاستخدام التجاري والمنزلي.
3. معروف بموثوقيته وأدائه الجيد في ظروف بيئية متنوعة.

هذا الاغط يعد خياراً ممتازاً للحفاظ على درجات الحرارة المطلوبة في أنظمة HVAC، ومن المهم التأكد من التركيب والصيانة الصحيحة لضمان الأداء الأمثل.



www.Mbsm.pro

Picture Private Copyright WWW.MBSMGROUP.TN

44B092JX1EF

تقنية: Category

2024، نوفمبر، written by Mahdi MILED | 11



www.Mbsm.pro

Picture Private Copyright WWW.MBSMGROUP.TN

ضاغط Samsung 44B092JX1EF ضاغط Samsung 44B092JX1EF هو ضاغط دوار يُستخدم في أنظمة تكييف الهواء، ويتميز بعدة مواصفات تجعله مناسباً للاستخدام في التطبيقات السكنية والتجارية. إليك نظرة عامة على ميزاته ومواصفاته:

المواصفات الفنية

1. القدرة: 9000 BTU/ساعة (حوالي 2.5 كيلو واط)

2. الجهد الكهربائي: 220-240 فولت

3. التردد: 50 هرتز

4. الغاز المستخدم: R22

5. نوع الضاغط: دوار (Rotary Compressor)

التطبيقات

يستخدم هذا الضاغط بشكل رئيسي في:

1. أنظمة تكييف الهواء المنزلية

2. وحدات التبريد التجارية

3. مكيفات الهواء الجدارية

الأداء

يتميز ضاغط Samsung 44B092JX1EF بكفاءة عالية في استهلاك الطاقة، مما يجعله خياراً مثالياً

لتوفير التبريد الفعال مع تقليل استهلاك الكهرباء.



www.Mbsm.pro

Picture Private Copyright WWW.MBSMGROUP.TN

AZ1355Y

Category: تقنية

11 | written by Mahdi MILED | نوفمبر، 2024



Picture Private Copyright WWW.MBSMGROUP.TN

ضاغط **AZ1355Y** ضاغط **AZ1355Y** هو جهاز يستخدم في أنظمة التبريد، ويتميز بعدة مواصفات فنية تجعله مناسباً للاستخدام في الثلاجات والمجمدات. إليك نظرة شاملة على ميزاته ومواصفاته:

المواصفات الفنية

1. القدرة: 1/5 حصان (حوالي 155 واط)
2. الإزاحة: 5.9 سم³
3. الغاز المستخدم: R134a
4. السعة التبريدية:

1. سعة تبريد ASHRAE: 132 واط

2. سعة تبريد CECOMAF: 96 واط

5. الوزن الصافي: حوالي 7 كجم

6. نوع الضاغط: هيرميتي (Hermetic)

التطبيقات

يستخدم ضاغط AZ1355Y في:

1. الثلاجات المنزلية

2. المجمدات

3. التطبيقات التجارية مثل المتاجر الصغيرة والمطاعم

الأداء

يتميز الضاغط بكفاءة عالية في استهلاك الطاقة، مما يجعله خياراً مثالياً للأنظمة التي تتطلب تبريداً فعالاً. كما أنه مصمم للعمل في ظروف مختلفة، مما يزيد من مرونته في التخدام.



Picture Private Copyright WWW.MBSMGROUP.TN

AZ1355YTélécharger

GFF66AA

تقنية :Category

2024، نوفمبر، written by Mahdi MILED | 11



Picture Private Copyright WWW.MBSMGROUP.TN

ضاغط **GFF66AA** ضاغط **GFF66AA** هو ضاغط يستخدم في الثلاجات والمجمدات، ويتميز بالعديد من الخصائص المهمة. إليك نظرة عامة على مواصفاته:

المواصفات الفنية

1. النوع: ضاغط هيرميتي (Hermetic)
2. السعة: 1/4 حصان (حوالي 0.25 حصان)
3. الجهد الكهربائي: يمكن أن يعمل على 110-120 فولت أو 220-240 فولت
4. التردد: 50 هرتز
5. الغاز المستخدم: R134a
6. الإزاحة: غير محددة في المصادر المتاحة، ولكن عادة ما تكون مناسبة للاستخدام في الثلاجات المنزلية.

التطبيقات

يستخدم ضاغط GFF66AA في:

1. الثلاجات المنزلية
2. المجمدات
3. التطبيقات التجارية مثل الفنادق والمطاعم

المواد والتصميم

1. المادة: مصنوعة من النحاس
2. اللون: أسود

الضمان وخدمة ما بعد البيع

يأتي الضاغط مع ضمان لمدة سنتين، مما يوفر للمستخدمين راحة البال بشأن جودة المنتج وأدائه. هذا الضاغط يمثل خياراً جيداً لمن يبحث عن أداء موثوق وكفاءة في استهلاك الطاقة في أنظمة التبريد.



Picture Private Copyright WWW.MBSMGROUP.TN

GFF66AATélecharger

MA62LCEG

تقنية :Category

2024، نوفمبر، written by Mahdi MILED | 11



ضاغط **LG MA62LCEG** لديه قدرة تعادل **1/5 حصان** (0.2 حصان) أو حوالي **150 واط**. يتميز هذا الضاغط بكفاءة عالية في التبريد، حيث يستخدم غاز **R134a** ويعمل بتردد **50** هرتز مع جهد كهربائي يتراوح بين **220-240 فولت**.

المواصفات الرئيسية

1. القدرة بالحصان: **1/5 حصان (HP 0.2)**
2. الإزاحة: **6.2 سم³/ثانية**
3. الجهد الكهربائي: **220-240 فولت**
4. التردد: **50 هرتز**
5. نوع المحرك: **RSIR (محرك حثي)**

يعتبر هذا الضاغط مناسباً للاستخدام في التلاجات والمجمدات ذات الحجم المتوسط والكبير، مما يجعله

خياراً مثاليًا لمن يبحث عن أداء موثوق وكفاءة في استهلاك الطاقة.

SPECIFICATIONS: MA Series

| Refrigerant | Application | Voltage (V) | Freq (Hz) | Model | Displacement (CC) | PERFORMANCE (ASHRAE -23.3°C/54.4°C @ 50 Hz) | | | | | | | PERFORMANCE (ASHRAE -23.3°C/54.4°C @ 60 Hz) | | | | |
|-------------|-------------|-------------|-----------|----------|-------------------|---|------|-------|------|-----------------|---------|------------|---|---|-------|-----------------|---------|
| | | | | | | Cooling Capacity | | | | Input Power (W) | COP W/W | EER Btu/Wh | Cooling Capacity | | | Input Power (W) | COP W/W |
| | | | | | | kcal/h | W | Btu/h | HP | | | | kcal/h | W | Btu/h | | |
| R134a | LBP | 220 | 50 | MA42LJG | 4.2 | 92 | 107 | 365 | 1/7 | 96 | 1.1 | 3.80 | - | - | - | - | - |
| | | | | MA42LMJM | 4.2 | 92 | 107 | 365 | 1/7 | 91 | 1.2 | 4.00 | - | - | - | - | - |
| | | | | MA42LMJG | 4.2 | 92 | 107 | 365 | 1/7 | 96 | 1.1 | 3.80 | - | - | - | - | - |
| | | | | MA42LHJM | 4.2 | 92 | 107 | 365 | 1/7 | 97 | 1.1 | 3.77 | - | - | - | - | - |
| | | | | MA45LDJG | 4.5 | 99 | 115 | 393 | 1/7+ | 104 | 1.1 | 3.78 | - | - | - | - | - |
| | | | | MA45LCJG | 4.5 | 99 | 115 | 393 | 1/7+ | 104 | 1.1 | 3.78 | - | - | - | - | - |
| | | | | MA45LJIM | 4.5 | 102 | 119 | 405 | 1/7+ | 94 | 1.3 | 4.31 | - | - | - | - | - |
| | | | | MA45LHJM | 4.5 | 102 | 119 | 405 | 1/7+ | 94 | 1.3 | 4.31 | - | - | - | - | - |
| | | | | MA53LAJM | 5.3 | 125 | 145 | 496 | 1/5 | 118 | 1.2 | 4.21 | - | - | - | - | - |
| | | | | MA53LJG | 5.3 | 125 | 145 | 496 | 1/5 | 118 | 1.2 | 4.21 | - | - | - | - | - |
| | | | | MA53LBJG | 5.3 | 125 | 145 | 496 | 1/5 | 118 | 1.2 | 4.10 | - | - | - | - | - |
| | | | | MA57LBJG | 5.7 | 138 | 160 | 548 | 1/5+ | 130 | 1.2 | 4.21 | - | - | - | - | - |
| | | | | MA57LJG | 5.7 | 138 | 160 | 548 | 1/5+ | 130 | 1.2 | 4.21 | - | - | - | - | - |
| | | | | MA57LDJM | 5.7 | 145 | 169 | 576 | 1/5+ | 125 | 1.3 | 4.61 | - | - | - | - | - |
| | | MA62LBJG | 6.2 | 150 | 174 | 596 | 1/5+ | 134 | 1.3 | 4.44 | - | - | - | - | - | | |
| | | MA62LJG | 6.2 | 150 | 174 | 596 | 1/5+ | 134 | 1.3 | 4.44 | - | - | - | - | - | | |
| | | MA62LDJM | 6.2 | 150 | 174 | 596 | 1/5+ | 122 | 1.4 | 4.88 | - | - | - | - | - | | |
| | | MA62LBEG | 6.2 | 150 | 174 | 596 | 1/5+ | 127 | 1.4 | 4.69 | - | - | - | - | - | | |
| | | MA62LCEG | 6.2 | 150 | 174 | 596 | 1/5+ | 127 | 1.4 | 4.69 | - | - | - | - | - | | |
| | | MA69LAEM | 6.9 | 172 | 200 | 683 | 1/4+ | 148 | 1.4 | 4.61 | - | - | - | - | - | | |
| | | MA69LHEP | 6.9 | 170 | 198 | 675 | 1/4+ | 159 | 1.2 | 4.24 | - | - | - | - | - | | |
| | | MA69LKEM | 6.9 | 169 | 197 | 671 | 1/4+ | 135 | 1.5 | 4.97 | - | - | - | - | - | | |
| | | MA69LEJG | 6.9 | 169 | 197 | 671 | 1/4+ | 152 | 1.3 | 4.41 | - | - | - | - | - | | |
| | | MA69LJEP | 6.9 | 169 | 197 | 671 | 1/4+ | 152 | 1.3 | 4.41 | - | - | - | - | - | | |
| | | MA69LHEM | 6.9 | 169 | 197 | 671 | 1/4+ | 146 | 1.4 | 4.61 | - | - | - | - | - | | |
| | | MA69LHEG | 6.9 | 169 | 197 | 671 | 1/4+ | 152 | 1.3 | 4.41 | - | - | - | - | - | | |
| MA72LBJG | 7.2 | 180 | 209 | 715 | 1/4+ | 162 | 1.3 | 4.41 | - | - | - | - | - | | | | |
| MA72LHEM | 7.2 | 180 | 209 | 715 | 1/4+ | 155 | 1.4 | 4.61 | - | - | - | - | - | | | | |

www.Mbsm.pro



Picture Private Copyright WWW.MBSMGROUP.TN

MA62LCEGTélécharger_

AP-12CR4SFJS

تقنية :Category

2024، نوفمبر، written by Mahdi MILED | 11

Hisense

LOCAL AIR CONDITIONERS

| | |
|------------------------------|----------------------|
| MODEL | AP-12CR4SFJS |
| Rated Voltage (Single Phase) | 220-240V~/50Hz |
| Cooling Capacity | 3480W |
| Input Cooling Power | 1333W |
| Rated Cooling Current | 6.5A |
| Air Volume | 380m ³ /h |
| L.R.A of Compressor | 24.5A |
| Refrigerant | R410A |
| Refrigerant Charge | 0.59kg |
| High/Low Pressure | 4.15MPa/1.6MPa |
| Weight | 33kg |

Made in China

CE
www.Mbsm.pro

Picture Private Copyright WWW.MBSMGROUP.TN

HP - 340,000 AS-12CR4SVETQ1 - Split Type (non-inverter) (R410A)
1.5 HP ... AP-09CR4SEJS - Portable Type (GAS-R410A 16'C Temp-Auto Restart)
. 1 HP

مكيف الهواء المحمول **Hisense AP-12CR4SFJS** مكيف الهواء المحمول **Hisense**
AP-12CR4SFJS هو جهاز مصمم لتوفير تبريد فعال وراحة في المنزل. إليك نظرة عامة على ميزاته
الرئيسية:

الميزات الرئيسية

واحد ونصف حصان

1. وظائف متعددة: يعمل هذا المكيف كجهاز تكييف، مروحة، ومزيل للرطوبة، مما يجعله مناسباً لمختلف المناخات واحتياجات المستخدمين.
2. قدرة التبريد: يتمتع بقدرة تبريد تصل إلى **BTU 12000**، مما يجعله قادراً على تبريد المساحات حتى **500 قدم مربع** (حوالي 46 متر مربع).
3. مستوى الضوضاء: يعمل الجهاز بمستوى ضجيج حوالي **65 ديسيبل**، مما يجعله مناسباً للاستخدام في المعيشة أو المكاتب.
4. نظام التبخر التلقائي: يسمح هذا النظام للجهاز بإعادة تدوير المياه داخل النظام، مما يقلل الحاجة للتصريف اليدوي ويعزز كفاءة التبريد.
5. التحكم عن بُعد وواجهة مستخدم: يأتي المكيف مع جهاز تحكم عن بُعد LED لسهولة التشغيل، بالإضافة إلى واجهة مستخدم بسيطة مع أزرار ناعمة وشاشة LED كبيرة ترض درجات الحرارة الحالية والمحددة.
6. وظيفة المؤقت: يمكن للمستخدمين ضبط مؤقت لمدة **24 ساعة** لتشغيل الجهاز تلقائياً، مما يوفر جدولة مريحة لفترات التبريد.
7. سهولة الحركة: يتميز الجهاز بعجلات دوارة بزواوية 360 درجة، مما يسهل نقله من غرفة لأخرى.

Hisense

LOCAL AIR CONDITIONERS

| | |
|------------------------------|----------------------|
| MODEL | AP-12CR4SFJS |
| Rated Voltage (Single Phase) | 220-240V~/50Hz |
| Cooling Capacity | 3480W |
| Input Cooling Power | 1333W |
| Rated Cooling Current | 6.5A |
| Air Volume | 380m ³ /h |
| L.R.A of Compressor | 24.5A |
| Refrigerant | R410A |
| Refrigerant Charge | 0.59kg |
| High/Low Pressure | 4.15MPa/1.6MPa |
| Weight | 33kg |

Made in China

CE
www.Mbsm.pro

Picture Private Copyright WWW.MBSMGROUP.TN

AW703RT-121-J7

تقنية :Category

2024، نوفمبر، written by Mahdi MILED | 11



Picture Private Copyright WWW.MBSMGROUP.TN

Tecumseh ,Reciprocating ,Compressor, AW703RT-121-J7, AWG5520EXT 200-230/3



Picture Private Copyright WWW.MBSMGROUP.TN



www.Mbsm.pro

Picture Private Copyright WWW.MBSMGROUP.TN

| | | | | | | | | | | | | |
|-----------------------|-------------------|---------------------|-------------|--------------|---------------|-------------|----|----------|----------|--------|---------|-----|
| RK181AR-554-J7 | RGA5510EXA | 115-60-1 | R-22 | 1 | 10,300 | Normal | * | P82965*† | P83544 | 5/16 S | 1/2 S | LP9 |
| RK147AT-021-J7 | RKA5512EXA | 115-60-1 | R-22 | 1 | 11,700 | Normal | -- | -- | P83544 | 5/16 S | 1/2 S | LP9 |
| RK147ET-021-J7 | RKA5512EXD | 230/208-60-1 | R-22 | 1 | 11,700 | Normal | -- | -- | P83605 | 5/16 S | 1/2 S | LP9 |
| RK147JB-021-J7 | RKA5512EXV | 265-60-1 | R-22 | 1 | 11,750 | Normal | -- | -- | P83531 | 5/16 S | 1/2 S | LP9 |
| RK160AT-024-J7 | RKB5513EXA | 115-60-1 | R-22 | 1 | 13,000 | Normal | -- | -- | P83545 | 5/16 S | 3/8 S | LP9 |
| AJ600FT-205-J7 | AJB5515EXD | 230/208-60-1 | R-22 | 1-1/4 | 15,000 | Normal | * | P82965*† | P83991-1 | 5/16 S | 3/8 S | LP1 |
| AJ600JB-205-J7 | AJB5515EXV | 265-60-1 | R-22 | 1-1/4 | 15,000 | Normal | * | P82969*† | P83263 | 5/16 S | 3/8 S | LP1 |
| AW700ET-111-J7 | AWG5515EXN | 230/208-60-1 | R-22 | 1-1/4 | 15,200 | Normal | * | NA | -- | 3/8 S | 1-1/4 R | LP9 |
| AW700RT-121-J7 | AWG5515EXT | 230/200-60-3 | R-22 | 1-1/4 | 15,500 | 3 PH | -- | -- | -- | 3/8 S | 1-1/4 R | LP9 |
| RK225AT-026-J7 | RKC5515EXA | 115-60-1 | R-22 | 1-1/4 | 15,500 | Normal | -- | -- | -- | 5/16 S | 1/2 S | LP9 |
| RK222ET-022-J7 | RKA5515EXD | 230/208-60-1 | R-22 | 1-1/4 | 15,500 | Normal | -- | -- | P83725-1 | 5/16 S | 5/8 S | LP9 |
| RK222JB-022-J7 | RKA5515EXV | 265-60-1 | R-22 | 1-1/4 | 15,500 | Normal | -- | -- | P83739-1 | 5/16 S | 5/8 S | LP9 |
| AJ210FT-206-J7 | AJA5517EXD | 230/208-60-1 | R-22 | 1-1/2 | 16,600 | Normal | * | P82965*† | P83523 | 5/16 S | 3/8 S | LP1 |
| AJ200JB-206-J7 | AJA5518EXV | 265-60-1 | R-22 | 1-1/2 | 18,500 | Normal | * | P82969*† | P83991-1 | 5/16 S | 3/8 S | LP1 |
| AJ222FT-206-J7 | AJC5519EXD | 230/208-60-1 | R-22 | 1-1/2 | 19,300 | Normal | * | P82965*† | P83527 | 5/16 S | 1/2 S | LP1 |
| AW702ET-093-J7 | AWG5519EXN | 230/208-60-1 | R-22 | 1-1/2 | 18,800 | Normal | * | P82960*† | -- | 3/8 S | 3/4 S | LP9 |
| RK233ET-022-J7 | RKA5518EXD | 230/208-60-1 | R-22 | 1-1/2 | 17,700 | Normal | -- | -- | P83515 | 5/16 S | 5/8 S | LP9 |
| AW703RT-121-J7 | AWG5520EXT | 230/200-60-3 | R-22 | 1-3/4 | 20,000 | 3 PH | -- | -- | -- | 3/8 S | 1-1/4 R | LP1 |
| AW505TT-090-J7 | AWF5524EXG | 460-60-3 | R-22 | 2 | 24,400 | 3 PH | -- | -- | -- | 3/8 S | 3/4 S | LP9 |
| AW505RT-098-J7 | AWF5524EXT | 230/200-60-3 | R-22 | 2 | 24,400 | 3 PH | -- | -- | -- | 3/8 S | 3/4 S | LP9 |
| AW705ET-093-J7 | AWG5524EXN | 230/208-60-1 | R-22 | 2 | 24,200 | Normal | * | P82965*† | -- | 3/8 S | 3/4 S | LP9 |
| AW705RT-120-J7 | AWG5524EXT | 230/200-60-3 | R-22 | 2 | 23,600 | 3 PH | -- | -- | -- | 3/8 S | 5/8 S | LP9 |
| AW706ET-093-J7 | AWG5528EXN | 230/208-60-1 | R-22 | 2-1/4 | 28,000 | Normal | * | P82965*† | -- | 3/8 S | 3/4 S | LP9 |
| AV113ET-026-J7 | AVA5532EXN | 230/208-60-1 | R-22 | 2-1/2 | 32,000 | Normal | * | P82966*† | -- | 1/2 S | 7/8 S | LP9 |
| AW508TT-090-J7 | AWF5530EXG | 460-60-3 | R-22 | 2-1/2 | 29,700 | 3 PH | -- | -- | -- | 3/8 S | 3/4 S | LP9 |
| AW508RT-098-J7 | AWF5530EXT | 230/200-60-3 | R-22 | 2-1/2 | 29,700 | 3 PH | -- | -- | -- | 3/8 S | 3/4 S | LP9 |
| AW509RT-098-J7 | AWF5532EXT | 230/200-60-3 | R-22 | 2-1/2 | 31,600 | 3 PH | -- | -- | -- | 3/8 S | 3/4 S | LP9 |
| AW707ET-093-J7 | AWG5530EXN | 230/208-60-1 | R-22 | 2-1/2 | 31,500 | Normal | * | P82965*† | -- | 3/8 S | 3/4 S | LP9 |
| AW707RT-120-J7 | AWG5530EXT | 230/200-60-3 | R-22 | 2-1/2 | 28,900 | 3 PH | -- | -- | -- | 3/8 S | 5/8 S | LP1 |
| AW708ET-093-J7 | AWG5532EXN | 230/208-60-1 | R-22 | 2-1/2 | 31,500 | Normal | * | P82965* | -- | 3/8 S | 3/4 S | LP9 |
| AV122ET-029-J7 | AVA5535EXN | 230/208-60-1 | R-22 | 2-3/4 | 35,200 | Normal | * | P82966*† | -- | 1/2 S | 7/8 S | LP9 |
| AV123RT-027-J7 | AVA5535EXT | 230/200-60-3 | R-22 | 2-3/4 | 35,200 | 3 PH | -- | -- | -- | 1/2 S | 7/8 S | LP9 |
| AV134TT-036-J7 | AVA5538EXG | 460-60-3 | R-22 | 3 | 38,400 | 3 PH | -- | -- | -- | 1/2 S | 7/8 S | LP9 |
| AV133ET-030-J7 | AVA5538EXN | 230/208-60-1 | R-22 | 3 | 38,400 | Normal | * | P82966*† | -- | 1/2 S | 7/8 S | LP9 |
| AV134RT-035-J7 | AVA5538EXT | 230/200-60-3 | R-22 | 3 | 38,400 | 3 PH | -- | -- | -- | 1/2 S | 7/8 S | LP9 |
| AV145TT-036-J7 | AVA5542EXG | 460-60-3 | R-22 | 3-1/2 | 42,500 | 3 PH | -- | -- | -- | 1/2 S | 7/8 S | LP9 |
| AV144ET-034-J7 | AVA5542EXN | 230/208-60-1 | R-22 | 3-1/2 | 42,500 | Normal | * | P82966*† | -- | 1/2 S | 7/8 S | LP9 |
| AV145RT-035-J7 | AVA5542EXT | 230/200-60-3 | R-22 | 3-1/2 | 42,500 | 3 PH | -- | -- | -- | 1/2 S | 7/8 S | LP9 |

www.Mbsm.pro

Picture Private Copyright WWW.MBSMGROUP.TN



Picture Private Copyright WWW.MBSMGROUP.TN

AW703RT-121-J7

hp hbp 1.3/4

كباس 1 حصان وثلاثارباع

التطبيق : AC, HBP

تكنولوجيا المنتج : ترددية

مادة التبريد : R-22, R-407C

الجهد : 220-200 فولت 3PH 50 هرتز، 230-200 فولت 3PH 60 هرتز

AW703RT-121-J7 ATélécharger

AW703RT-121-J7

Category: تقنية

2024 نوفمبر، written by Mahdi MILED | 11



Picture Private Copyright WWW.MBSMGROUP.TN

Tecumseh ,Reciprocating ,Compressor, AW703RT-121-J7, AWG5520EXT 200-230/3



Picture Private Copyright WWW.MBSMGROUP.TN



Picture Private Copyright WWW.MBSMGROUP.TN

| | | | | | | | | | | | | |
|-----------------------|-------------------|--------------|------|-------|--------|--------|----|----------|----------|--------|---------|-----|
| RG181AR-554-J7 | RGA5510EXA | 115-60-1 | R-22 | 1 | 10,300 | Normal | * | P82965*† | P83544 | 5/16 S | 1/2 S | LP9 |
| RK147AT-021-J7 | RKA5512EXA | 115-60-1 | R-22 | 1 | 11,700 | Normal | -- | -- | P83544 | 5/16 S | 1/2 S | LP9 |
| RK147ET-021-J7 | RKA5512EXD | 230/208-60-1 | R-22 | 1 | 11,700 | Normal | -- | -- | P83605 | 5/16 S | 1/2 S | LP9 |
| RK147JB-021-J7 | RKA5512EXV | 265-60-1 | R-22 | 1 | 11,750 | Normal | -- | -- | P83531 | 5/16 S | 1/2 S | LP9 |
| RK160AT-024-J7 | RKB5513EXA | 115-60-1 | R-22 | 1 | 13,000 | Normal | -- | -- | P83545 | 5/16 S | 3/8 S | LP9 |
| AJ600FT-205-J7 | AJB5515EXD | 230/208-60-1 | R-22 | 1-1/4 | 15,000 | Normal | * | P82965*† | P83991-1 | 5/16 S | 3/8 S | LP1 |
| AJ600JB-205-J7 | AJB5515EXV | 265-60-1 | R-22 | 1-1/4 | 15,000 | Normal | * | P82969*† | P83263 | 5/16 S | 3/8 S | LP1 |
| AW700ET-111-J7 | AWG5515EXN | 230/208-60-1 | R-22 | 1-1/4 | 15,200 | Normal | * | NA | -- | 3/8 S | 1-1/4 R | LP9 |
| AW700RT-121-J7 | AWG5515EXT | 230/200-60-3 | R-22 | 1-1/4 | 15,500 | 3 PH | -- | -- | -- | 3/8 S | 1-1/4 R | LP9 |
| RK225AT-026-J7 | RKC5515EXA | 115-60-1 | R-22 | 1-1/4 | 15,500 | Normal | -- | -- | -- | 5/16 S | 1/2 S | LP9 |
| RK222ET-022-J7 | RKA5515EXD | 230/208-60-1 | R-22 | 1-1/4 | 15,500 | Normal | -- | -- | P83725-1 | 5/16 S | 5/8 S | LP9 |
| RK222JB-022-J7 | RKA5515EXV | 265-60-1 | R-22 | 1-1/4 | 15,500 | Normal | -- | -- | P83739-1 | 5/16 S | 5/8 S | LP9 |
| AJ210FT-206-J7 | AJA5517EXD | 230/208-60-1 | R-22 | 1-1/2 | 16,600 | Normal | * | P82965*† | P83523 | 5/16 S | 3/8 S | LP1 |
| AJ200JB-206-J7 | AJA5518EXV | 265-60-1 | R-22 | 1-1/2 | 18,500 | Normal | * | P82969*† | P83991-1 | 5/16 S | 3/8 S | LP1 |
| AJ222FT-206-J7 | AJC5519EXD | 230/208-60-1 | R-22 | 1-1/2 | 19,300 | Normal | * | P82965*† | P83527 | 5/16 S | 1/2 S | LP1 |
| AW702ET-093-J7 | AWG5519EXN | 230/208-60-1 | R-22 | 1-1/2 | 18,800 | Normal | * | P82960*† | -- | 3/8 S | 3/4 S | LP9 |
| RK233ET-022-J7 | RKA5518EXD | 230/208-60-1 | R-22 | 1-1/2 | 17,700 | Normal | -- | -- | P83515 | 5/16 S | 5/8 S | LP9 |
| AW703RT-121-J7 | AWG5520EXT | 230/200-60-3 | R-22 | 1-3/4 | 20,000 | 3 PH | -- | -- | -- | 3/8 S | 1-1/4 R | LP1 |
| AW505TT-090-J7 | AWF5524EXG | 460-60-3 | R-22 | 2 | 24,400 | 3 PH | -- | -- | -- | 3/8 S | 3/4 S | LP9 |
| AW505RT-098-J7 | AWF5524EXT | 230/200-60-3 | R-22 | 2 | 24,400 | 3 PH | -- | -- | -- | 3/8 S | 3/4 S | LP9 |
| AW705ET-093-J7 | AWG5524EXN | 230/208-60-1 | R-22 | 2 | 24,200 | Normal | * | P82965*† | -- | 3/8 S | 3/4 S | LP9 |
| AW705RT-120-J7 | AWG5524EXT | 230/200-60-3 | R-22 | 2 | 23,600 | 3 PH | -- | -- | -- | 3/8 S | 5/8 S | LP9 |
| AW706ET-093-J7 | AWG5528EXN | 230/208-60-1 | R-22 | 2-1/4 | 28,000 | Normal | * | P82965*† | -- | 3/8 S | 3/4 S | LP9 |
| AV113ET-026-J7 | AVA5532EXN | 230/208-60-1 | R-22 | 2-1/2 | 32,000 | Normal | * | P82966*† | -- | 1/2 S | 7/8 S | LP9 |
| AW508TT-090-J7 | AWF5530EXG | 460-60-3 | R-22 | 2-1/2 | 29,700 | 3 PH | -- | -- | -- | 3/8 S | 3/4 S | LP9 |
| AW508RT-098-J7 | AWF5530EXT | 230/200-60-3 | R-22 | 2-1/2 | 29,700 | 3 PH | -- | -- | -- | 3/8 S | 3/4 S | LP9 |
| AW509RT-098-J7 | AWF5532EXT | 230/200-60-3 | R-22 | 2-1/2 | 31,600 | 3 PH | -- | -- | -- | 3/8 S | 3/4 S | LP9 |
| AW707ET-093-J7 | AWG5530EXN | 230/208-60-1 | R-22 | 2-1/2 | 31,500 | Normal | * | P82965*† | -- | 3/8 S | 3/4 S | LP9 |
| AW707RT-120-J7 | AWG5530EXT | 230/200-60-3 | R-22 | 2-1/2 | 28,900 | 3 PH | -- | -- | -- | 3/8 S | 5/8 S | LP1 |
| AW708ET-093-J7 | AWG5532EXN | 230/208-60-1 | R-22 | 2-1/2 | 31,500 | Normal | * | P82965* | -- | 3/8 S | 3/4 S | LP9 |
| AV122ET-029-J7 | AVA5535EXN | 230/208-60-1 | R-22 | 2-3/4 | 35,200 | Normal | * | P82966*† | -- | 1/2 S | 7/8 S | LP9 |
| AV123RT-027-J7 | AVA5535EXT | 230/200-60-3 | R-22 | 2-3/4 | 35,200 | 3 PH | -- | -- | -- | 1/2 S | 7/8 S | LP9 |
| AV134TT-036-J7 | AVA5538EXG | 460-60-3 | R-22 | 3 | 38,400 | 3 PH | -- | -- | -- | 1/2 S | 7/8 S | LP9 |
| AV133ET-030-J7 | AVA5538EXN | 230/208-60-1 | R-22 | 3 | 38,400 | Normal | * | P82966*† | -- | 1/2 S | 7/8 S | LP9 |
| AV134RT-035-J7 | AVA5538EXT | 230/200-60-3 | R-22 | 3 | 38,400 | 3 PH | -- | -- | -- | 1/2 S | 7/8 S | LP9 |
| AV145TT-036-J7 | AVA5542EXG | 460-60-3 | R-22 | 3-1/2 | 42,500 | 3 PH | -- | -- | -- | 1/2 S | 7/8 S | LP9 |
| AV144ET-034-J7 | AVA5542EXN | 230/208-60-1 | R-22 | 3-1/2 | 42,500 | Normal | * | P82966*† | -- | 1/2 S | 7/8 S | LP9 |
| AV145RT-035-J7 | AVA5542EXT | 230/200-60-3 | R-22 | 3-1/2 | 42,500 | 3 PH | -- | -- | -- | 1/2 S | 7/8 S | LP9 |

www.Mbsm.pro

Picture Private Copyright WWW.MBSMGROUP.TN



www.Mbsm.pro

Picture Private Copyright WWW.MBSMGROUP.TN

AW703RT-121-J7

hp hbp 1.3/4

كباس 1 حصان وثلاثارباع

التطبيق : AC, HBP

تكنولوجيا المنتج : ترددية

مادة التبريد : R-22, R-407C

الجهد : 220-200 فولت 3PH 50 هرتز، 230-200 فولت 3PH 60 هرتز

AW703RT-121-J7 ATélécharger

WpR 643DWDB

Category: تقنية

2024, نوفمبر written by Mahdi MILED | 11



ثلاجة وايت بوينت، نوفروست، 582 لتر، فضي - WPR 643 DWDX

ثلاجة وايت بوينت WPR 643 DWDX: دليل شامل

تم تصميم ثلاجة وايت بوينت WPR 643 DWDX لتلبية احتياجات العائلات الكبيرة وتوفير تجربة فريدة في التبريد والتجميد.

المميزات الرئيسية:

1. سعة كبيرة: توفر مساحة تخزين واسعة تصل إلى 582 لتر، مما يتيح لك تخزين كميات كبيرة من الطعام والشراب.
2. تقنية نوفروست: تمنع تكون الثلج داخل الفريزر، مما يوفر عليك عناء إزالة الجليد بشكل دوري.
3. شاشة رقمية: تتيح لك التحكم بسهولة في درجة الحرارة وإعدادات أخرى.
4. موزع مياه: يوفر لك مياه باردة ونقية بلمسة زر.
5. تصميم أنيق: تتميز الثلاجة بتصميم عصري وأنيق يناسب أي مطبخ.
6. كفاءة الطاقة: مصممة لتكون موفرة للطاقة، مما يساعدك على تقليل فواتير الكهرباء.

المواصفات الفنية:

1. لسعة: 582 لتر
2. نوع التبريد: نو فروست
3. عدد الأرفف: 3 أرفف
4. الأبعاد: 1860 × 840 × 750 ملم
5. اللون: فضي

الميزات الإضافية:

1. إضاءة LED داخلية: توفر إضاءة ساطعة وواضحة داخل الثلاجة.
2. أرفف زجاجية قابلة للتعديل: تتيح لك تنظيم المساحة الداخلية حسب احتياجاتك.
3. صينية صنع الثلج: تسهل الحصول على الثلج.

لماذا تختار ثلاجة وايت بوينت WPR 643 DWDX

1. راحة الاستخدام: تتميز بسهولة الاستخدام والتحكم بفضل الشاشة الرقمية والموزع المدمج.
2. كفاءة عالية: توفر كفاءة عالية في استهلاك الطاقة، مما يقلل من تكاليف التشغيل.
3. تصميم أنيق وعصري: تضيف لمسة جمالية إلى مطبخك.
4. سعة تخزين كبيرة: تلبي احتياجات العائلات الكبيرة.

ضاغط 1/3 حصان ZBH1122CY: شرح مفصل

ضاغط ZBH1122CY هو قلب نظام التبريد في العديد من الثلاجات والمجمدات. إنه جزء أساسي يعمل

على ضغط سائل التبريد مما يسمح له بامتصاص الحرارة من داخل الثلاجة ونقلها إلى الخارج.

المميزات الرئيسية:

1. كفاءة عالية: مصمم لتوفير أداء تبريد ممتاز مع استهلاك طاقة أقل.
2. موثوقية: يتميز بمتانة عالية وعمر افتراضي طويل.
3. صامت: يعمل بهدوء مما يجعله مثاليًا للمناطق الحساسة للضوضاء.
4. أبعاد مدمجة: يمكن تركيبه بسهولة في العديد من الأجهزة.

المواصفات التقنية (تقريبية):

1. سعة التبريد: 914 وحدة حرارية بريطانية في الساعة (BTU/h)
2. استهلاك الطاقة: 268 واط
3. الجهد: 220-240 فولت
4. التردد: 50 هرتز
5. السعة الإزاحة: 15.3 سم مكعب
6. سائل التبريد: R600a

كيف يعمل؟

1. السحب: يسحب الضاغط سائل التبريد في صورة غاز من المبخر (الجزء البارد داخل الثلاجة).
2. الضغط: يضغط الضاغط الغاز إلى ضغط مرتفع ودرجة حرارة عالية.
3. التكثيف: يدفع الضاغط الغاز المضغوط إلى المكثف (الجزء الساخن خارج الثلاجة) حيث يتحول إلى سائل.

4. التبخير: يتدفق السائل إلى المبخر حيث يتبخر مرة أخرى ويمتص الحرارة من داخل الثلاجة، وهكذا تستمر الدورة.



بطاقة كفاءة الطاقة

ثلاجة

يتم التخلص من الثلج نوفروست

الماركة: وايت بوينت الموديل: WPR643DWDB

السعة: 582 لتر 20.6 قدم مكعب

أعلى كفاءة وأقل استهلاك للكهرباء

A

A

B

C

D

E

أقل كفاءة وأعلى استهلاك للكهرباء

الاستهلاك الشهري لهذا الموديل 41 كيلو واط ساعة

طبقاً للمواصفة القياسية المصرية رقم 2018/3794

لا يتم نزع هذه البطاقة من على الجهاز الى ان يتم تسليمه للعميل

نعمل سوياً لتوفير الطاقة والحفاظ على البيئة



هيئة المواصفات والجودة

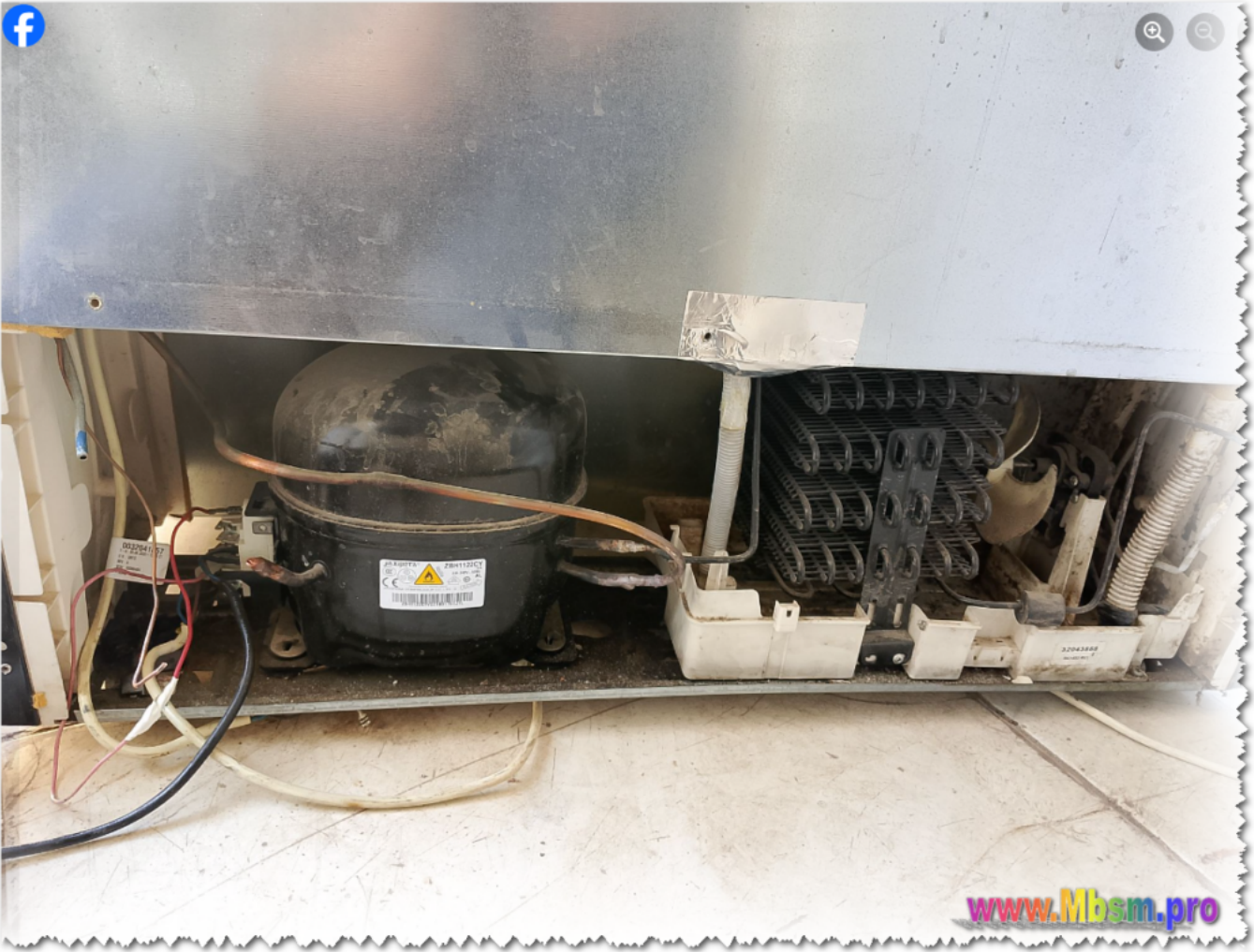


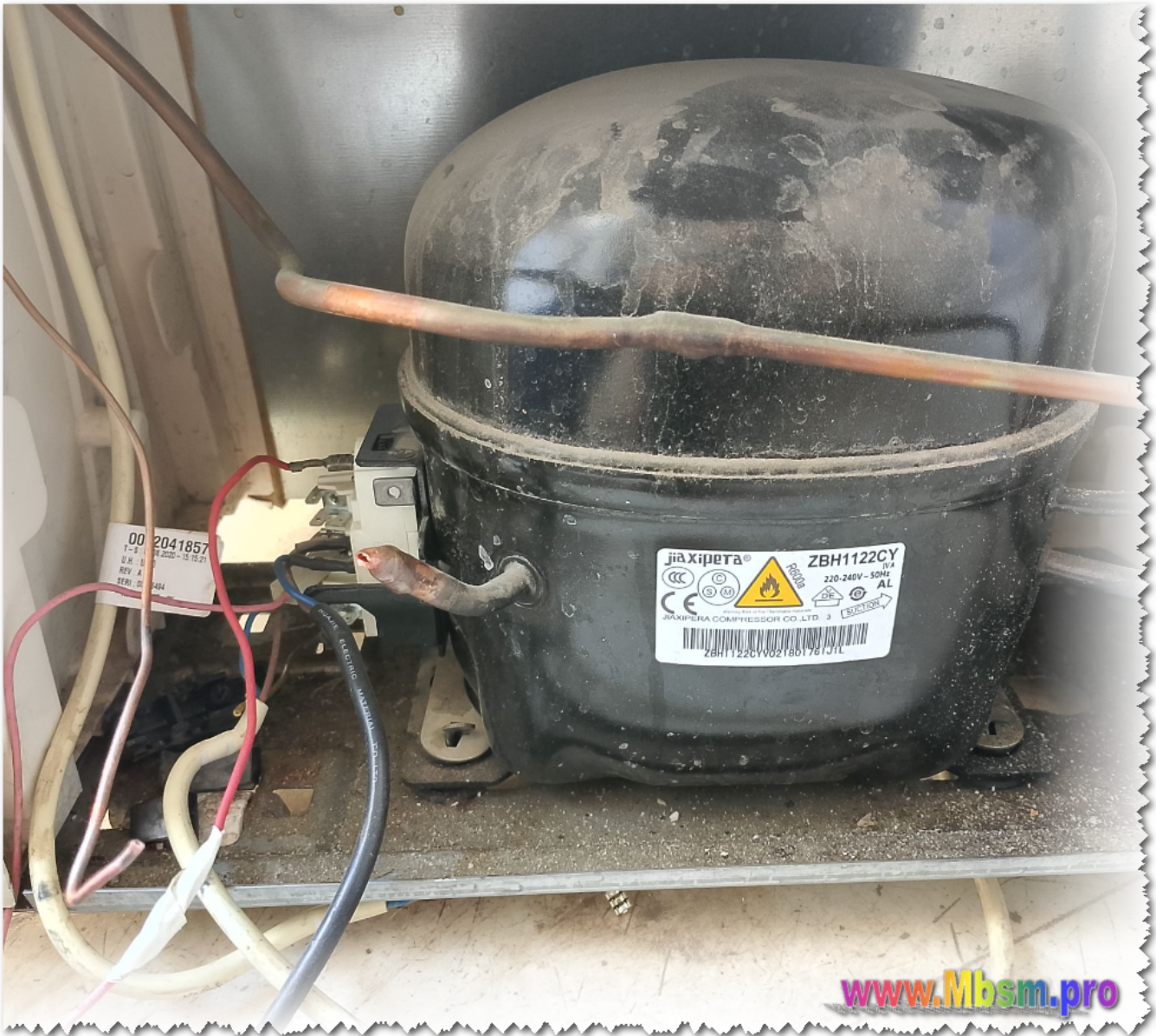
19189208007395

52281219

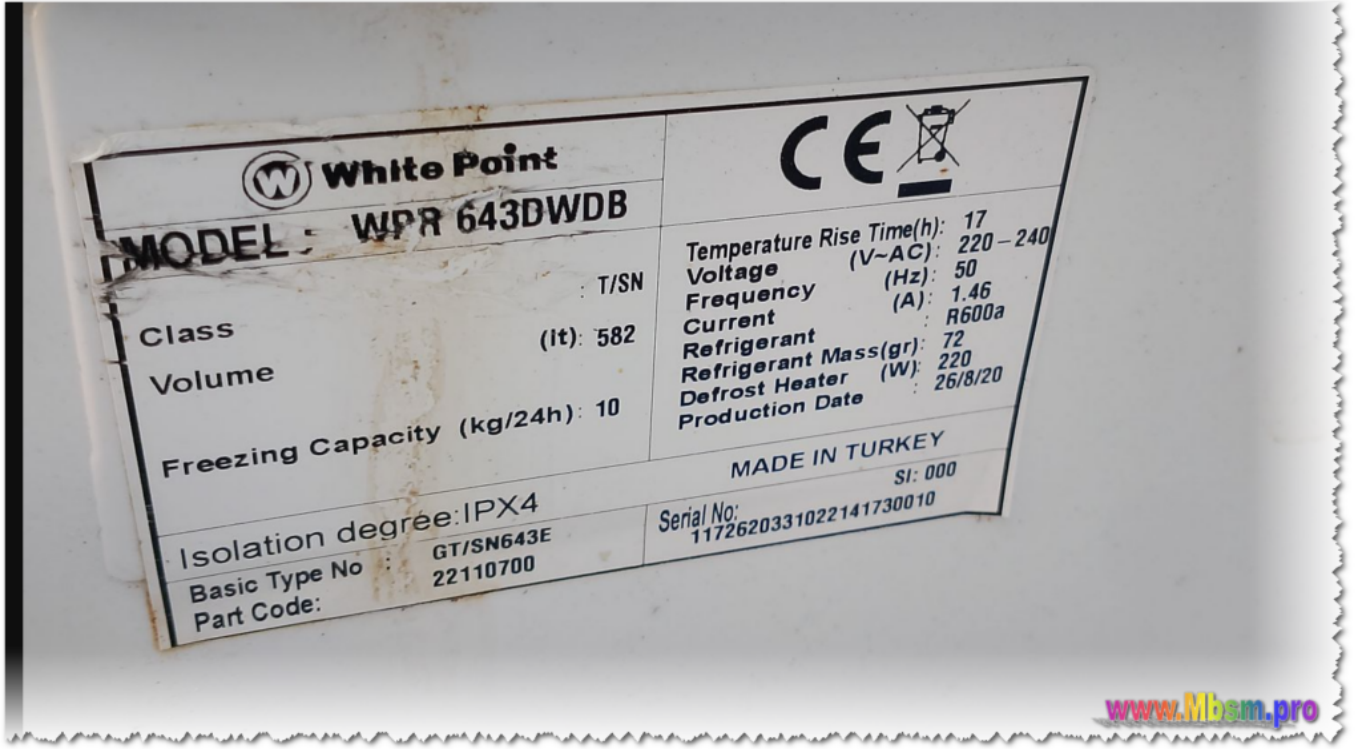
www.Mbsm.pro







www.Mbsm.pro



Picture Private Copyright WWW.MBSMGROUP.TN

jiaxipera_net_en_technology_product_product6_htmlTélécharger

WpR 643DWDB

تقنية :Category

2024، نوفمبر، written by Mahdi MILED | 11



ثلاجة وايت بوينت، نوفروست، 582 لتر، فضي - WPR 643 DWDX

ثلاجة وايت بوينت WPR 643 DWDX: دليل شامل

تم تصميم ثلاجة وايت بوينت WPR 643 DWDX لتلبية احتياجات العائلات الكبيرة وتوفير تجربة فريدة في التبريد والتجميد.

المميزات الرئيسية:

1. سعة كبيرة: توفر مساحة تخزين واسعة تصل إلى 582 لتر، مما يتيح لك تخزين كميات كبيرة من الطعام والشراب.
2. تقنية نوفروست: تمنع تكون الثلج داخل الفريزر، مما يوفر عليك عناء إزالة الجليد بشكل دوري.
3. شاشة رقمية: تتيح لك التحكم بسهولة في درجة الحرارة وإعدادات أخرى.
4. موزع مياه: يوفر لك مياه باردة ونقية بلمسة زر.
5. تصميم أنيق: تتميز الثلاجة بتصميم عصري وأنيق يناسب أي مطبخ.
6. كفاءة الطاقة: مصممة لتكون موفرة للطاقة، مما يساعدك على تقليل فواتير الكهرباء.

المواصفات الفنية:

1. لعة: 582 لتر
2. نوع التبريد: نو فروست
3. عدد الأرفف: 3 أرفف
4. الأبعاد: 1860 × 840 × 750 ملم
5. اللون: فضي

الميزات الإضافية:

1. إضاءة LED داخلية: توفر إضاءة ساطعة وواضحة داخل الثلاجة.
2. أرفف زجاجية قابلة للتعديل: تتيح لك تنظيم المساحة الداخلية حسب احتياجاتك.
3. صينية صنع الثلج: تسهل الحصول على الثلج.

لماذا تختار ثلاجة وايت بوينت WPR 643 DWDX

1. راحة الاستخدام: تتميز بسهولة الاستخدام والتحكم بفضل الشاشة الرقمية والموزع المدمج.
2. كفاءة عالية: توفر كفاءة عالية في استهلاك الطاقة، مما يقلل من تكاليف التشغيل.
3. تصميم أنيق وعصري: تضيف لمسة جمالية إلى مطبخك.
4. سعة تخزين كبيرة: تلبي احتياجات العائلات الكبيرة.

ضاغط 1/3 حصان ZBH1122CY: شرح مفصل

ضاغط ZBH1122CY هو قلب نظام التبريد في العديد من الثلاجات والمجمدات. إنه جزء أساسي يعمل

على ضغط سائل التبريد مما يسمح له بامتصاص الحرارة من داخل الثلاجة ونقلها إلى الخارج.

المميزات الرئيسية:

1. كفاءة عالية: مصمم لتوفير أداء تبريد ممتاز مع استهلاك طاقة أقل.
2. موثوقية: يتميز بمتانة عالية وعمر افتراضي طويل.
3. صامت: يعمل بهدوء مما يجعله مثاليًا للمناطق الحساسة للضوضاء.
4. أبعاد مدمجة: يمكن تركيبه بسهولة في العديد من الأجهزة.

المواصفات التقنية (تقريبية):

1. سعة التبريد: 914 وحدة حرارية بريطانية في الساعة (BTU/h)
2. استهلاك الطاقة: 268 واط
3. الجهد: 220-240 فولت
4. التردد: 50 هرتز
5. السعة الإزاحة: 15.3 سم مكعب
6. سائل التبريد: R600a

كيف يعمل؟

1. السحب: يسحب الضاغط سائل التبريد في صورة غاز من المبخر (الجزء البارد داخل الثلاجة).
2. الضغط: يضغط الضاغط الغاز إلى ضغط مرتفع ودرجة حرارة عالية.
3. التكثيف: يدفع الضاغط الغاز المضغوط إلى المكثف (الجزء الساخن خارج الثلاجة) حيث يتحول إلى سائل.

4. التبخير: يتدفق السائل إلى المبخر حيث يتبخر مرة أخرى ويمتص الحرارة من داخل الثلاجة، وهكذا تستمر الدورة.



بطاقة كفاءة الطاقة

ثلاجة

يتم التخلص من الثلج نوفروست

الماركة: وايت بوينت الموديل: WPR643DWDB

السعة: 582 لتر 20.6 قدم مكعب

أعلى كفاءة وأقل استهلاك للكهرباء

A

A

B

C

D

E

أقل كفاءة وأعلى استهلاك للكهرباء

الاستهلاك الشهري لهذا الموديل 41 كيلو واط ساعة

طبقاً للمواصفة القياسية المصرية رقم 2018/3794

لا يتم نزع هذه البطاقة من على الجهاز الى ان يتم تسليمه للعميل

نعمل سوياً لتوفير الطاقة والحفاظ على البيئة



هيئة المواصفات والجودة

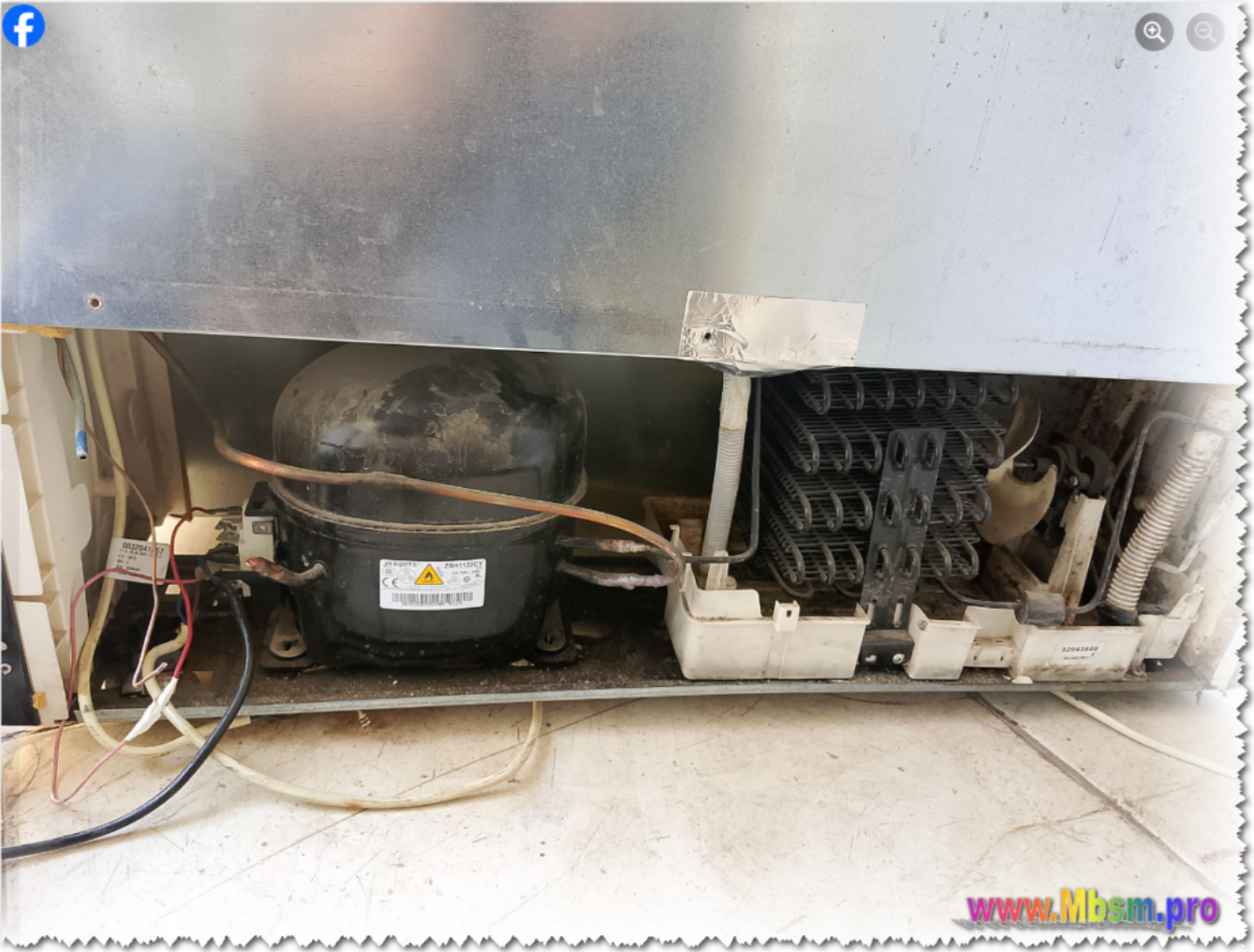


19189208007395

52281219

www.Mbsm.pro

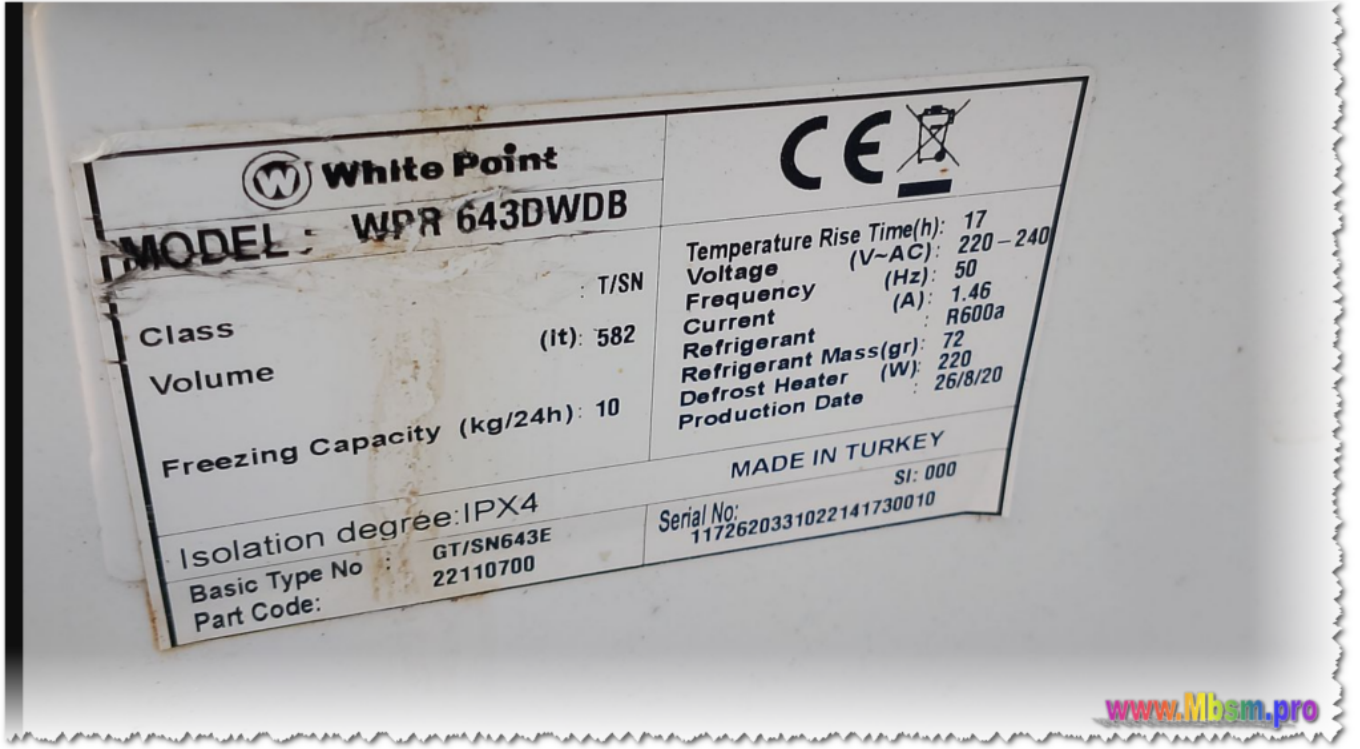




Picture Private Copyright WWW.MBSMGROUP.TN



www.Mbsm.pro



Picture Private Copyright WWW.MBSMGROUP.TN

jiaxipera_net_en_technology_product_product6_htmlTélécharger

CRAQ-0150-PFV-501

تقنية :Category

2024، نوفمبر، written by Mahdi MILED | 11

| Copeland™ Three Phase Compressor Models | | | | | | | Code | Hz-Phase-Volts |
|---|------------|---------------|---------------|---------------|--|--|------|----------------|
| 1.5T | CR18K6-TF5 | CR18KQ-TF5 | | CR1-0150-TF5 | | | PFV | 60-1-208/230 |
| | CR18K6-TFD | CR18KQ-TFD | | CR1-0150-TFC | | | PFJ | 60-1-265 |
| | CR22K6-TF5 | | | CR1-0150-TFD | | | TF5 | 60-3-200/230 |
| 2T | CR22K6-TFD | | | CR1-0175-TF5 | | | TFD | 60-3-460 |
| | CR24K6-TF5 | CR24KQ-TF5 | | CRD1-0200-TF5 | | | TFE | 60-3-575 |
| | CR24K6-TFD | CR24KQ-TFD | | CRD1-0200-TFD | | | | |
| | CR28K6-TF5 | CR28KQ-TF5 | CR28K7-TF5 | CRE1-0225-TF5 | | | | |
| | CR28K6-TFD | CR28KQ-TFD | | CRE1-0225-TFD | | | | |
| | CR30K6-TF5 | | | | | | | |
| 3T | CR30K6-TFD | CR30KQ-TFD | | CRF1-0250-TFD | | | | |
| | CR32K6-TF5 | CR32KQ-TF5 | CR31K7-TF5 | CRF1-0250-TF5 | | | | |
| | CR32K6-TFD | CR32KQ-TFD | | CRG3-0250-TF5 | | | | |
| | CR32K6-TFE | CR32KQ-TFE | | CRG3-0250-TFD | | | | |
| | CR35K6-TF5 | CR34KQ-TF5 | | CRH3-0275-TF5 | | | | |
| | CR35K6-TFD | CR36KQ-TF5 | | CRH3-0290-TF5 | | | | |
| | CR35K6-TFE | CR34KQ-TFD | | CRH3-0275-TFD | | | | |
| | CR35K6-TFE | CR36KQ-TFD | | CRH3-0290-TFD | | | | |
| | CR38K6-TF5 | CR37KQ-TF5 | | CRH3-0275-TFE | | | | |
| | CR38K6-TFD | CR37KQ-TFD | | CRJ3-0300-TF5 | | | | |
| | CR38K6-TFE | | | CRJ3-0300-TFD | | | | |
| | CR38K6-TFE | | | CRJ3-0300-TFE | | | | |
| 3.5T | CR42K6-TF5 | CR41KQ-TF5 | | CRK3-0325-TF5 | | | | |
| | CR42K6-TFD | CRKQ-0325-TF5 | | CRK3-0325-TFD | | | | |
| | CR42K6-TFE | CR41KQ-TFD | | CRK3-0325-TFE | | | | |
| | CR42K6-TFE | CRKQ-0325-TFE | | CRK3-0325-TFE | | | | |
| 4T | CR47KQ-TF5 | | CRK3-0325-TFD | | | | | |
| | CR47KQ-TFE | | CRK3-0325-TFE | | | | | |

Picture Private Copyright WWW.MBSMGROUP.TN

كباس CRAQ-0150-PFV-501: نظرة عامة

الـ **CRAQ-0150-PFV-501** هو نموذج لضغط هرمي (مغلق) صنع بواسطة شركة كوبلاند. يتميز هذا الضاغط بقدرته على ضغط المبرد (عادةً HCFC أو R-22) واستخدامه في أنظمة التكييف.

الخصائص الرئيسية للضاغط:

1. سعة التبريد: تتراوح بين 18,300 و 23,900 وحدة حرارية بريطانية في الساعة (BTU/hr).
2. الجهد الكهربائي: يعمل بـ 208/230 فولت وتردد 60 هرتز.
3. الموثوقية والأداء: يتميز الضاغط بموثوقية عالية وأداء جيد، مما يجعله خيارًا شائعًا لاستبدال الضواغط القديمة في أنظمة التكييف.
4. التوقف عن الإنتاج: على الرغم من ذلك، تم إيقاف إنتاج هذا النموذج وتوجد نماذج أحدث وأكثر كفاءة في الطاقة.

تحويل سعة التبريد إلى قوة الحصان:

1. التقدير التقريبي: بناءً على سعة التبريد، يمكن تقدير قوة هذا الضاغط بحوالي 1.5 إلى 2 حصان.

2. **عدم الدقة:** هذا التقدير ليس دقيقاً تماماً، حيث أن تحويل سعة التبريد إلى قوة الحصان يعتمد على عدة عوامل أخرى مثل كفاءة الضاغط وظروف التشغيل.

3. **الرجوع إلى المواصفات:** للحصول على القيمة الدقيقة لقوة الحصان، يجب الرجوع إلى ورقة المواصفات الفنية للضاغط.

لماذا لا يوجد تحويل دقيق؟

1. **تعريف مختلف للوحدتين:** وحدة التبريد تقيس كمية الحرارة التي يمكن للضاغط إزالتها، بينما وحدة الحصان تقيس القدرة الميكانيكية.

2. **العوامل المؤثرة:** هناك العديد من العوامل التي تؤثر على العلاقة بين هاتين الوحدتين، مثل نوع المبرد وكفاءة الضاغط وظروف التشغيل.

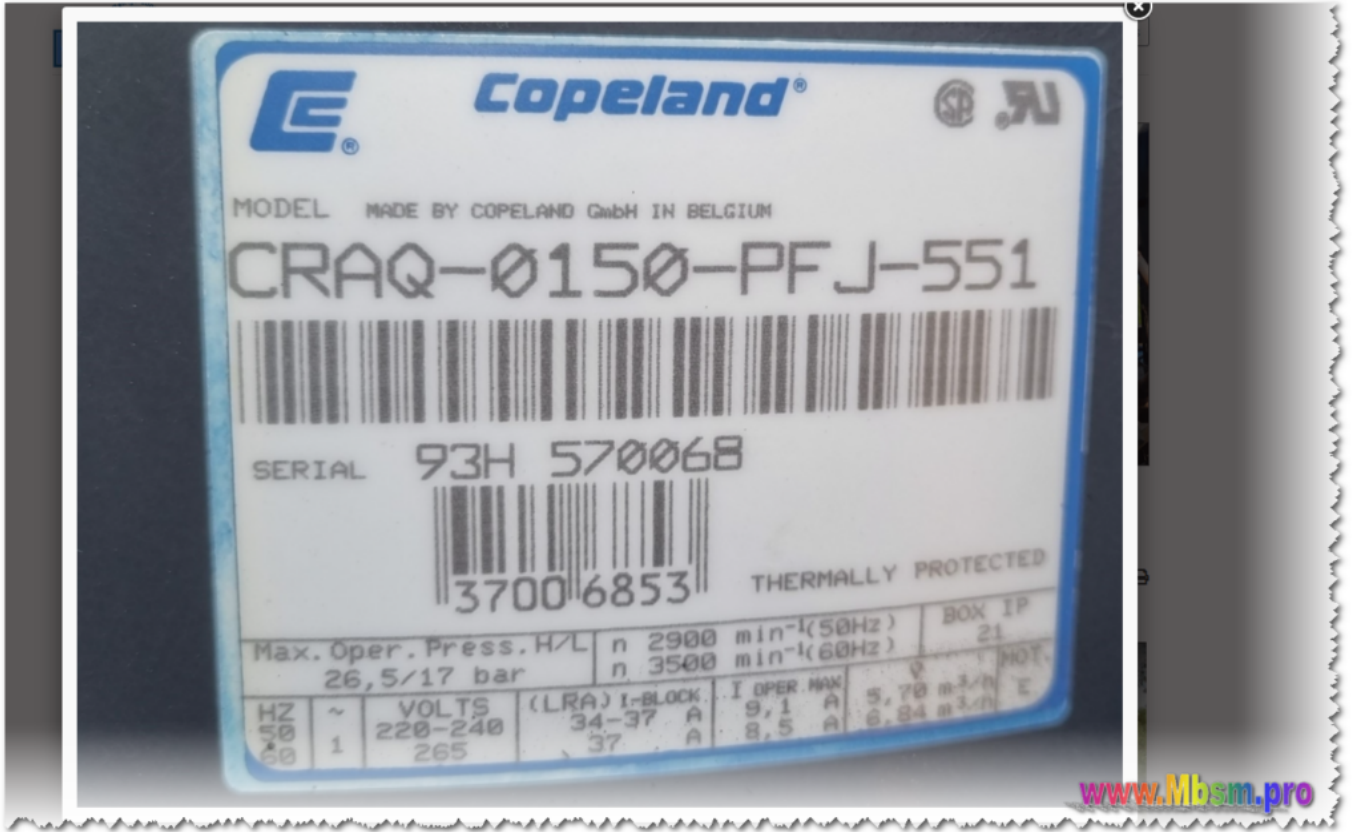
نصائح هامة:

1. **الاستعانة بفني متخصص:** إذا كنت تحتاج إلى استبدال ضاغط، فمن الأفضل استشارة فني تكييف متخصص. سيقوم الفني بتقييم نظام التكييف الخاص بك واختيار الضاغط المناسب.

2. **الرجوع إلى ورقة المواصفات:** إذا كان لديك ورقة المواصفات الفنية للضاغط، فستجد فيها جميع المعلومات التفصيلية حول الضاغط بما في ذلك قوة الحصان.

ملاحظة: إذا كان لديك أي أسئلة أخرى حول هذا الضاغط أو عن أنظمة التكييف بشكل عام، فلا تتردد في طرحها.

الكلمات المفتاحية: ضاغط, كوبلاند, CRAQ-0150-PFV-501, سعة التبريد, قوة الحصان, تكييف, هرمي, مواصفات فنية.



Picture Private Copyright WWW.MBSMGROUP.TN

pdf

فك رموز فلتر دراير دانفوس DANFOSS

Category: المجلة الثقافية, تقنية

written by princess | 11 نوفمبر، 2024

| نموذج فلتر DCL 05 3 s | | |
|-------------------------------|--------|----------------------|
| فلتر دراير | D | |
| نواة داخلية صلبة | C | 20% نواة مركبة / 80 |
| | M | 100% نواة منخل جزئي |
| التطبيقات | L | لخط السائل |
| الحجم (السعة) بالبوصة مربع | 0.3 | 3 in3 |
| | 0.5 | 5 in3 |
| | 0.8 | 8 in3 |
| | 16 | 16 in3 |
| | 30 | 30 in3 |
| | 41 | 41 in3 |
| | 60 | 60 in3 |
| | 75 | 75 in3 |
| قياس الوصلات بالبوصة | 2 | 1/4 in. / 6mm |
| | 2.5 | 5/16 in. / 8 mm |
| | 3 | 3/8 in. / 10 mm |
| | 4 | 1/2 in. / 12 mm |
| | 5 | 5/8 in. / 16 mm |
| | 6 | 3/4 in. / 18 (19) mm |
| | 7 | 7/8 in. / 22 mm |
| | 9 | 1 1/8 in. / 28 mm |
| نوع الوصلات | (فراغ) | فلير |
| | S | لحام |

طريقة فك رموز فلتر دراير DANFOSS: دليل شامل

ملاحظة: نظراً لأن رموز فلتر الدراير من دانفوس قد تتغير وتختلف حسب الطراز والمواصفات، فمن الأفضل دائماً الرجوع إلى دليل المستخدم الأصلي أو الاتصال بخدمة العملاء الخاصة بـ دانفوس للحصول على معلومات دقيقة ومحدثة.

الهدف من رموز فلتر الدراير:

تستخدم رموز فلتر الدراير من دانفوس لتوفير معلومات مهمة حول الفلتر، مثل:

1. الحجم: قطر الأنبوب وطول الفلتر.

2. نوع المادة: نوع المادة المستخدمة في تصنيع الفلتر (مثل النحاس أو الألومنيوم).
3. درجة الحرارة والضغط: الحد الأقصى لدرجة الحرارة والضغط التي يمكن للفلتر تحملها.
4. نوع المادة الماصة: نوع المادة الماصة المستخدمة داخل الفلتر لامتصاص الرطوبة والزيوت.

الخطوات العامة لفك رموز فلتر الدراير:

1. التعرف على الرمز: ابدأ بفحص الرمز المطبوع على جسم الفلتر. عادة ما يكون الرمز عبارة عن مجموعة من الأحرف والأرقام.
2. استخدام دليل المستخدم: استخدم دليل المستخدم المرفق مع الفلتر أو دليل المستخدم المتاح على موقع دانفوس الإلكتروني. ابحث عن جدول الرموز الذي يشرح معنى كل رمز.
3. الاتصال بخدمة العملاء: إذا لم تتمكن من العثور على المعلومات المطلوبة في دليل المستخدم، فاتصل بخدمة العملاء الخاصة بـ دانفوس. يمكنهم تزويد بالمعلومات الدقيقة حول رمز الفلتر الخاص بك.

أمثلة على رموز فلتر الدراير:

قد يختلف شكل الرمز حسب طراز الفلتر، ولكن بشكل عام، قد يكون الرمز مشابهًا لما يلي:

1. **DANFOSS DHF 10-7/16-10**
1. DHF: يشير إلى نوع الفلتر.
2. 10: يشير إلى الحجم (قد يكون قطر الأنبوب).
3. 7/16: يشير إلى الحجم (قد يكون طول الفلتر).
4. 10: يشير إلى مواصفة أخرى (مثل نوع المادة الماصة).

نصائح إضافية:

1. **التحقق من الوثائق:** قبل تركيب أي فلتر دراير جديد، تأكد من التحقق من جميع الوثائق المصاحبة للفلتر للتأكد من أنه مناسب لتطبيقك.
2. **الاستعانة بخبير:** إذا لم تكن متأكدًا من كيفية فك رموز فلتر الدراير أو كيفية اختيار الفلتر المناسب، فاستشر خبيرًا في مجال التبريد والتكييف.

مثال على جدول مبسط:

| درجة الحرارة (C°) | ضغط العمل (بار) | نوع المادة | الحجم (بوصة) | الوصف | رمز الفلتر |
|-------------------|-----------------|-------------------|--------------|----------------------------|-------------------|
| 120 | 40 | نحاس، ألومنيوم | x 10 7/16 | فلتر تجفيف عام | DHF 10-7/16-10 |
| 150 | 60 | نحاس، ألومنيوم | x 1/2 15 | فلتر تجفيف عالي الكفاءة | DHF 15-1/2-15 |

طريقة فك رموز فلتر دراير DANFOSS

نموذج فلتر D C L 05 3 s

| فلتر دراير | D | |
|-------------------------------|--------|----------------------|
| نواة داخلية صلبة | C | 20% / 80 نواة مركبة |
| | M | 100% نواة منخل جزني |
| التطبيقات | L | لخط السائل |
| الحجم (السعة) بالبوصة مربع | 0.3 | 3 in3 |
| | 0.5 | 5 in3 |
| | 0.8 | 8 in3 |
| | 16 | 16 in3 |
| | 30 | 30 in3 |
| | 41 | 41 in3 |
| | 60 | 60 in3 |
| | 75 | 75 in3 |
| قياس الوصلات بالبوصة | 2 | 1/4 in. / 6mm |
| | 2.5 | 5/16 in. / 8 mm |
| | 3 | 3/8 in. / 10 mm |
| | 4 | 1/2 in. / 12 mm |
| | 5 | 5/8 in. / 16 mm |
| | 6 | 3/4 in. / 18 (19) mm |
| | 7 | 7/8 in. / 22 mm |
| | 9 | 11/8 in. / 28 mm |
| نوع الوصلات | (فراغ) | فلير |
| | S | لحام |

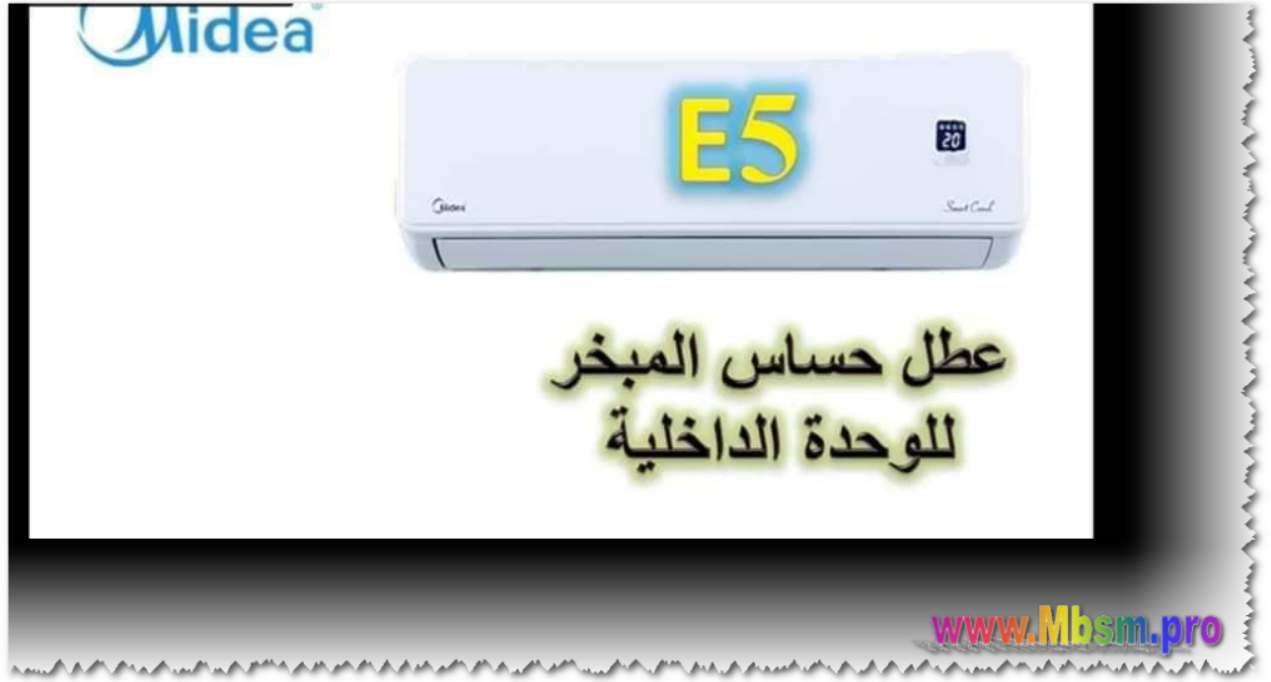
www.Mbsm.pro

Mbsmgroup_Tunisie_Private_Picturesfiltre-danfoosDownload

أعطال مكيفات ميديا إنفرتر وكيفية التعامل معها

Category: المجلة الثقافية, شروحات ودروس

written by princess | 11 نوفمبر، 2024

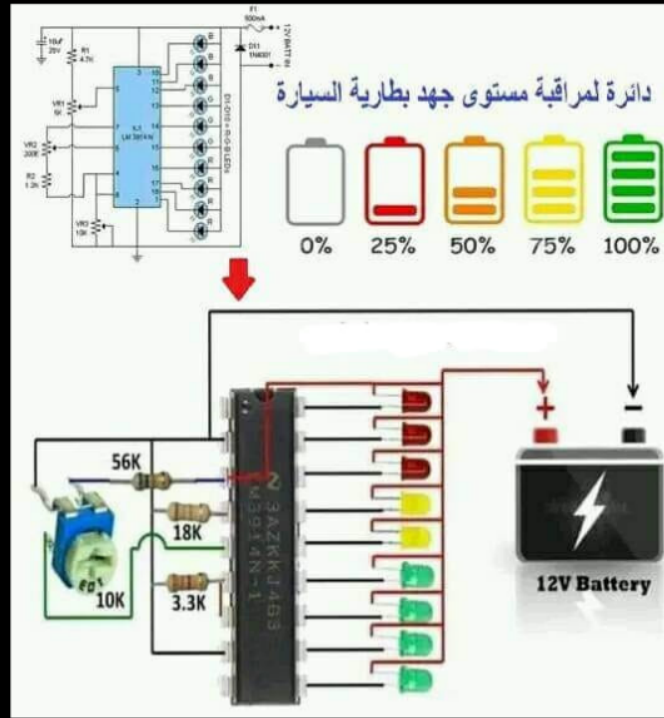


أعطال مكيفات ميديا إنفرتر وكيفية التعامل معها

دائرة لمراقبة مستوى جهد بطارية السيارة

Category: تقنية

written by princess | 11 نوفمبر، 2024



www.Mbsm.pro

مراقبة مستوى جهد بطارية السيارة أمرًا حيويًا لضمان أداء السيارة بشكل صحيح وتجنب الأعطال المفاجئة. يمكننا تصميم دائرة إلكترونية بسيطة تقوم بمهمة مراقبة الجهد وإعطاء إشارة إنذار عند انخفاض الجهد عن مستوى معين